



CANSİT KORU

EVLERİ

Uskumruköy

HMA
PROJE DANIŞMANLIK

AKSÜT
AKSÜT İNŞAAT ve MİMARLIK TİC. LTD. ŞTİ.





Uskumruköy, Sarıyer ilçesinin arazi olarak en büyük köyü.

*Efsanelere ve sözlük anlamına bakılırsa, 'us' akıl olduğuna göre
'akıllı insanlar köyü' diye de anılıyor.*

*Cenevizlilerin Ovidius (Karadeniz'i gözetleme) kulesi, kiliseler, camiler, çeşmeler
Uskumruköy'ün eski bir yerleşim merkezi olduğunu gösteriyor ama
kule haricindeki tarihi yapılar harap olmuş.*

*Eski dönemlerde çok güzel bahçeler, çayırlar, dereler, değirmenler varmış;
Hatta Evliya Çelebi Seyahatnamesi'nde diyor ki
"Uskumruköy çayırları cennetten bir köşeyi andırır."*

*Orman azalsa da 5537 m²'lik yerleşkemizin yanındaki
koru kendini saklayabilmiş.
Onun için ismini **Cansit Koru** koyduk.*





Cansit Koru projesinde çekirdek aileyi esas alarak makul büyüklükte bahçeli evler planladık. Eskilerin deyimiyle çayır çimeni, evlerin bahçeleri, ortak alanlar ve giriş bölümünde yer alan dikey bahçelerle yaşatmaya çalıştık.

Projemizde geri dönüşüme destek olmak için, çöpleri ayrıştırarak “compost” ile geri dönüşümü sağlayıp hem çöpleri azaltmayı, hem de verimli toprak üretmeyi amaçladık.

Çatılar kullanışlı olsun diye Mansard çatı sistemini seçip daha fazla ışık alabilmek amacıyla çatı pencerelerine yer verdik.

Dereleri yeniden yaratamadık ama, çatı derelerindeki ve drenajlardaki suları toplayarak en azından bahçe sulamasında yararlanma yolunu seçtik ve yangın hidrantlarını bu sisteme bağladık.

Gerçi yakınımızdaki orman içerisinde doğal bir göl olmakla beraber, biz yine de yüzme sporunun her yaş için en sağlıklı spor olduğunun bilinciyle 25 metrelik 3 kulvarlı yarı olimpik bir havuz yaptık.

Cephelerimizde Cenevizlilerin gözetleme kulesinin taşlarını kullanmadık ama, tuğla ile ona atıfta bulunduk.

“Gidemediğin, ulaşamadığın, dokunamadığın yer senin değildir” sözü yerini, son zamanlarda yapılan Yavuz Sultan Selim Köprüsü, İstanbul Havaalanı ve Sarıyer Tüneli gibi yollar ile ulaşımı kolay olan, “O köy bizim köyümüzdür” sözüne bıraktı.

Belki de en önemlisi Cansit Koru Evlerinden koruya ulaşmamızı sağlayan bir kapı bıraktık ki, site sakinleri tarihin ve doğanın derinliklerine kolayca dalabilsin diye...

Mimar Caner Aksüt

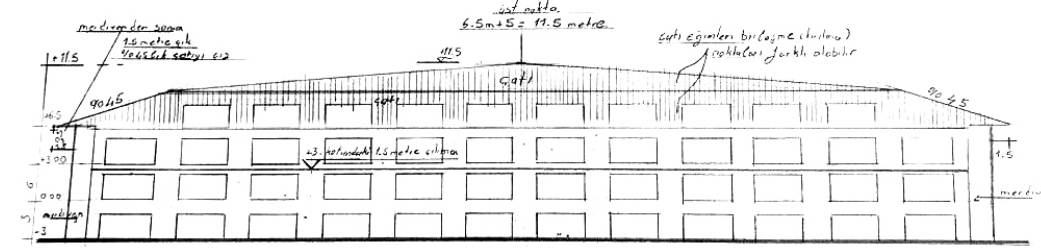




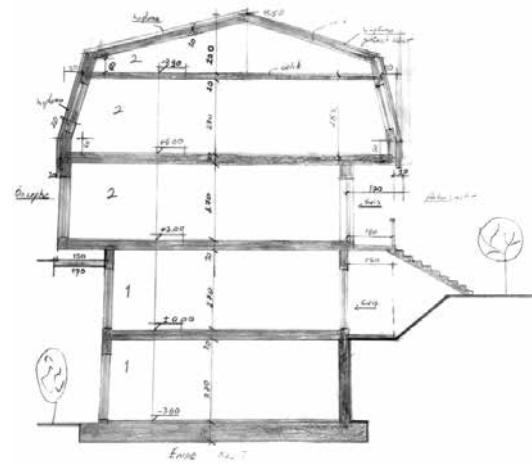
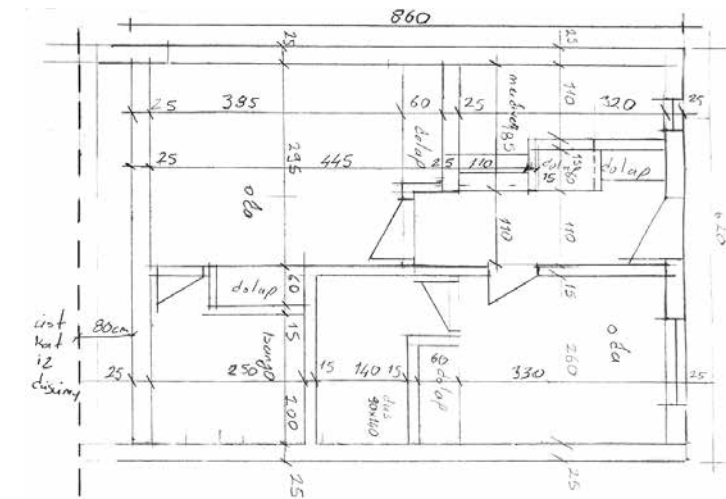
Cansit Koru Evleri

İstanbul Uskumruköy'de iki yanı çam ormanı ile çevrili, yalın ve şık bir yaşamın kapılarını aralayan **Cansit Koru Evleri**, sakinlerine doğa ile iç içe, farklı ihtiyaç ve zevklere uygun, mükemmel konumda bir yaşam sunmaktadır.

Cansit Koru Evleri, Aksüt Mimarlık Ofisi tarafından tasarlanmış olup Zekeriyaköy - Uskumruköy bölgesindeki altıncı projesidir.



ÖN CEPHE
Arka cephe 1 kat üst ve girizle katlar var.
Bu cephede -3,00 katını keserseniz arka cephe çıkar.



Proje Tanıtımı

Cansit Koru Evleri, toplamda 5537 m² alanı kaplamakta ve özenle tasarlanmış 31 konuttan oluşmaktadır.

Bu benzersiz projede, 5 farklı blok ve 11 farklı konut tipi bulunmaktadır.

Cansit Koru Evleri, herkesin ihtiyacına ve zevkine uygun bir seçenek sunar.



Mükemmel Konum

Cansit Kuru Evleri eşsiz konumuyla şehir yaşamının karmaşasından uzaklaşmak isteyenler için mükemmel bir fırsat sunar.



- Kuzey Otoyolu
5 dakika
- Kilyos Tüneli
5 dakika
- Yavuz Sultan Selim Köprüsü
10 dakika
- İstanbul Havalimanı
20 dakika
- Kilyos Plajları
10 dakika
- Hacıosman Metro
15 dakika
- Maslak
25 dakika



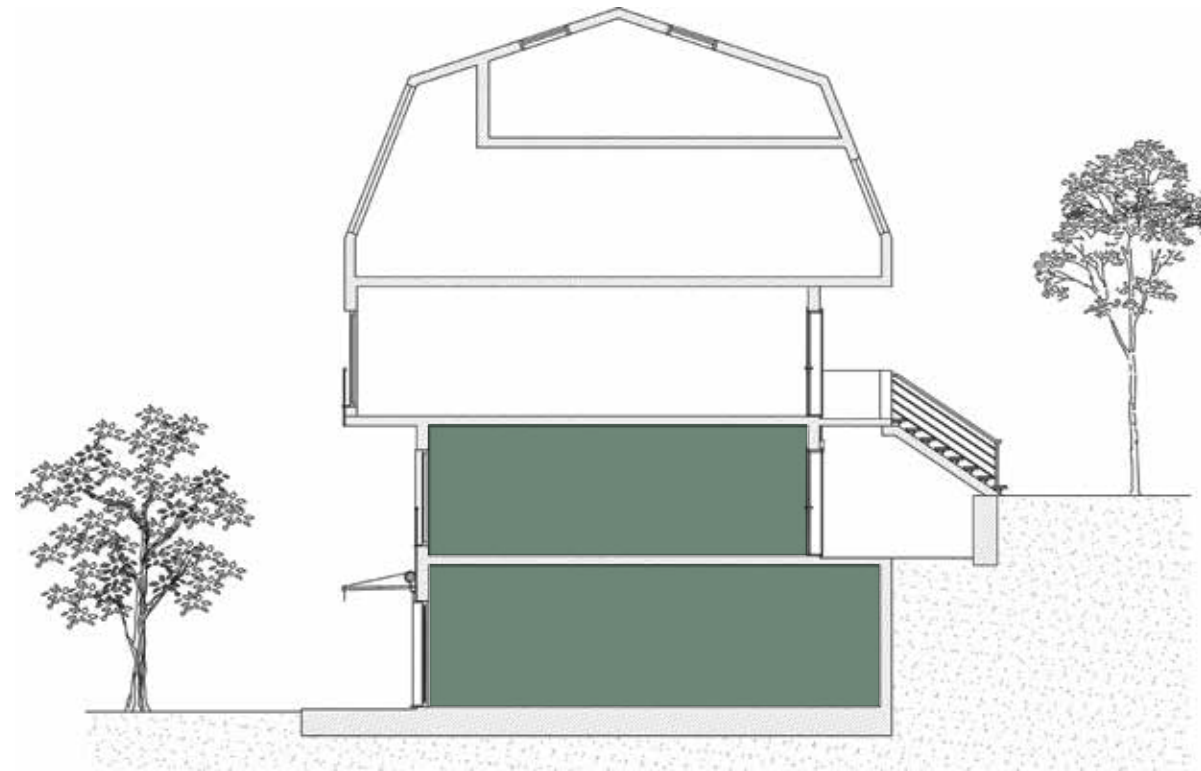
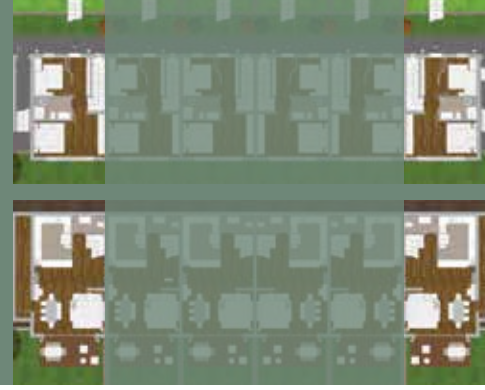
A Blok

- 6 adet bahçe dubleks
- 2 adet çatı-bahçe dubleks
- 4 adet çatı-bahçe tripleks



A Blok Tip 1

A1 / A6



| | |
|--------------------|-----------------------------|
| Bahçe Katı | 74,36 |
| Giriş Katı | 52,08 |
| Teras | 12 |
| Toplam Brüt | 138,44 m² |
| Açık Otopark | 15 |
| + Havuz | |

A Blok Bahçe Dupleks Bahçe Katı



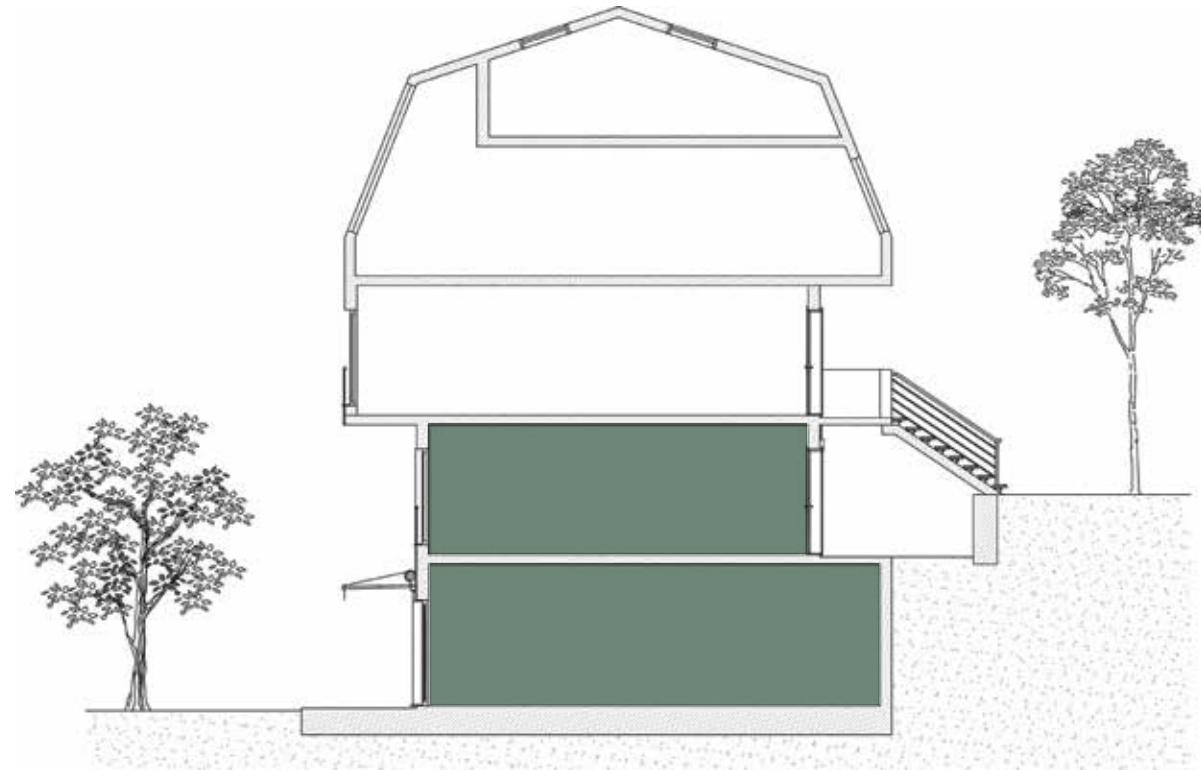
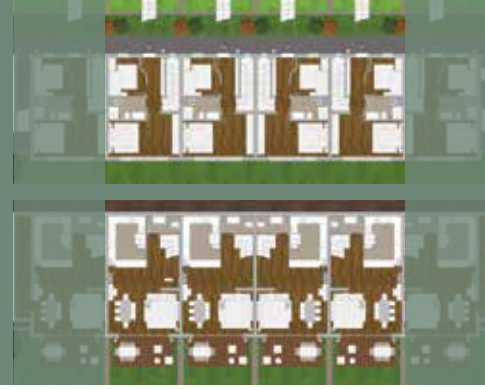
A Blok Bahçe Dupleks Giriş Katı



Toplam Net 105,3 m²

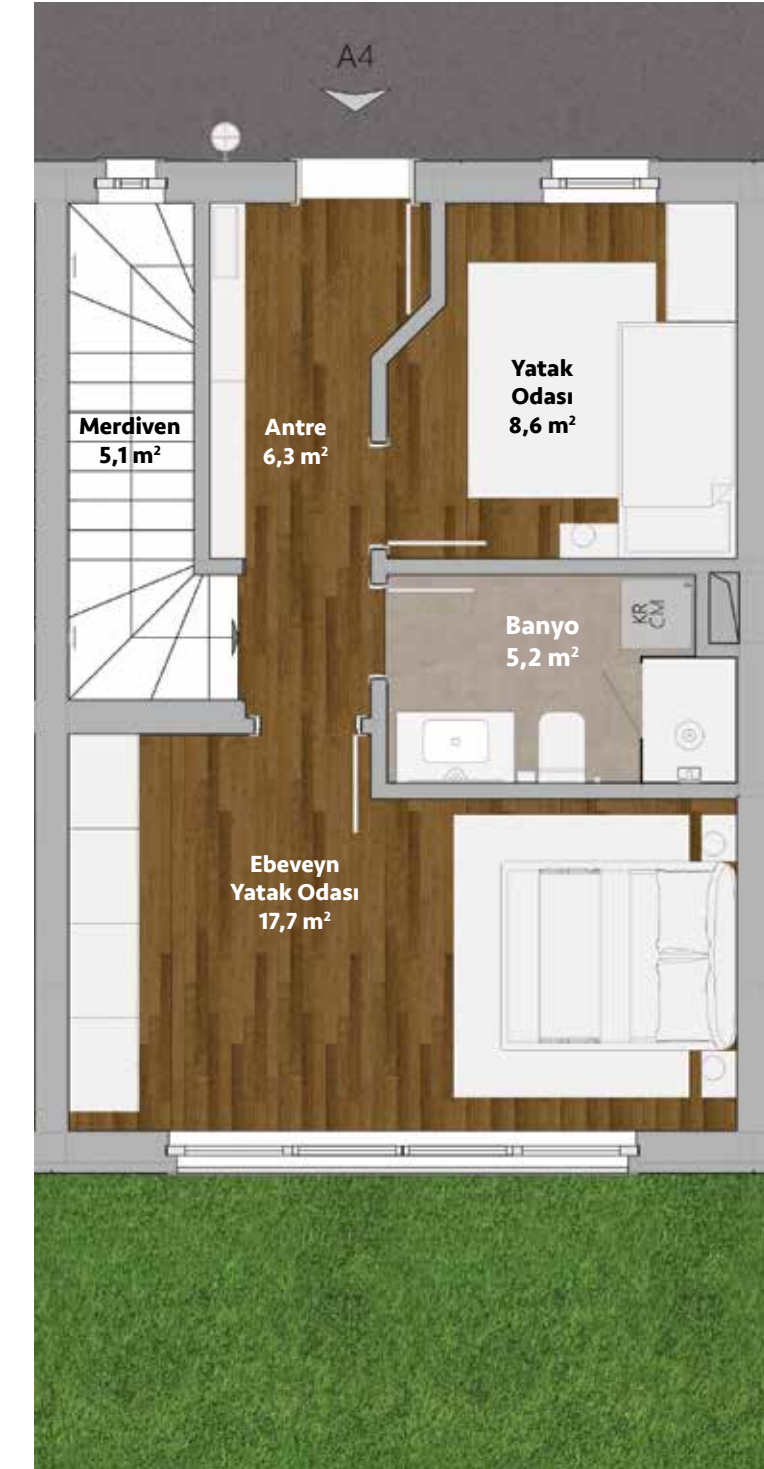
A Blok Tip 2

A2 / A3 / A4 / A5



| | |
|--------------------|-----------------------------|
| Bahçe Katı | 61,38 |
| Giriş Katı | 52,08 |
| Teras | 12 |
| Toplam Brüt | 125,46 m² |
| Açık Otopark | 15 |
| + Havuz | |

A Blok Bahçe Dupleks Bahçe Katı

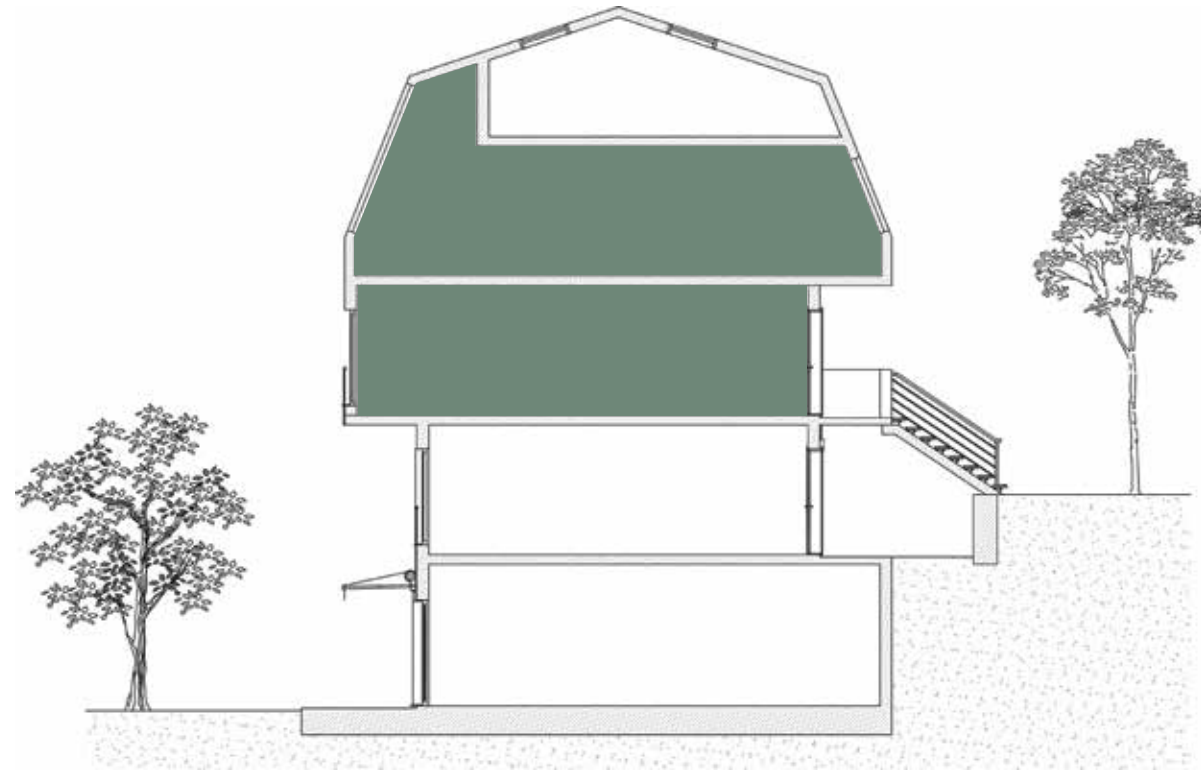
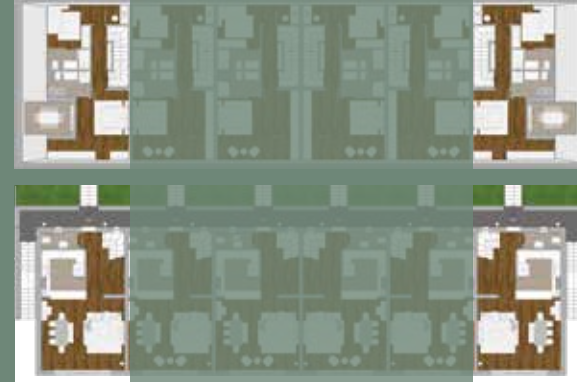


A Blok Bahçe Dupleks Giriş Katı

Toplam Net 95,1 m²

A Blok Tip 3

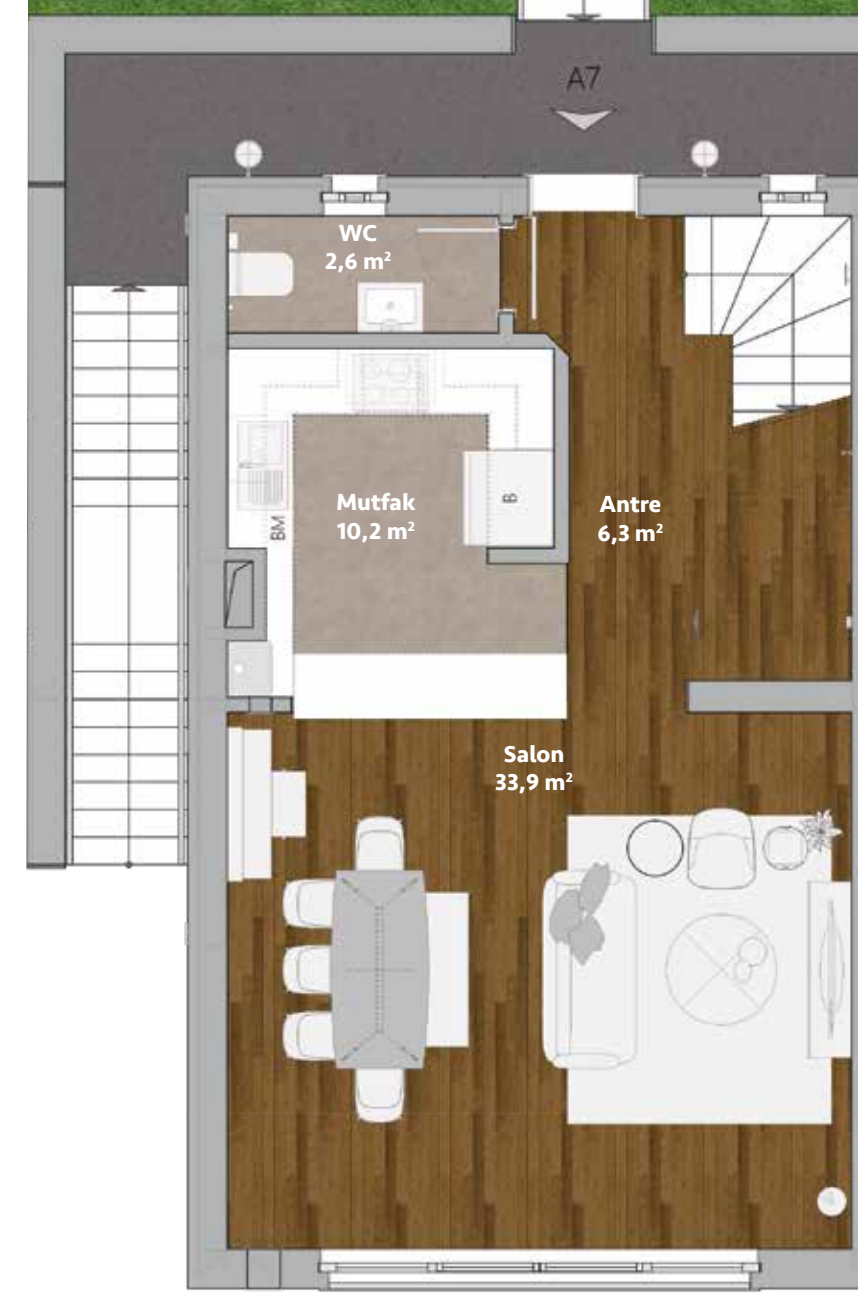
A7 / A12



| | |
|--------------------|-----------------------------|
| Giriş Katı | 61,38 |
| 1. Kat | 78,58 |
| Teras | 8,1 |
| Toplam Brüt | 148,06 m² |
| <hr/> | |
| Açık Otopark | 15 |
| + Havuz | |

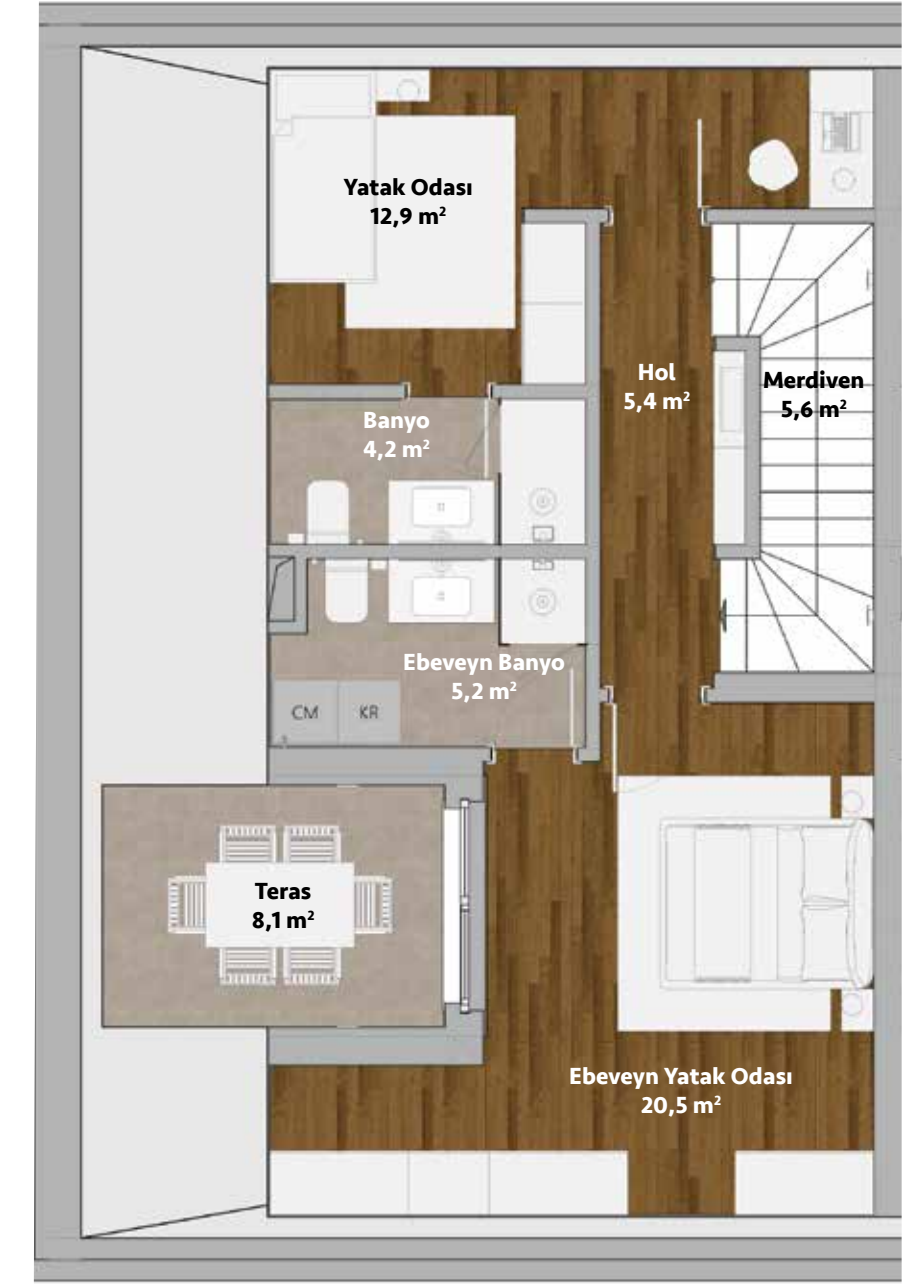
A Blok

Çatı - Bahçe Dupleks
Giriş Katı



A Blok

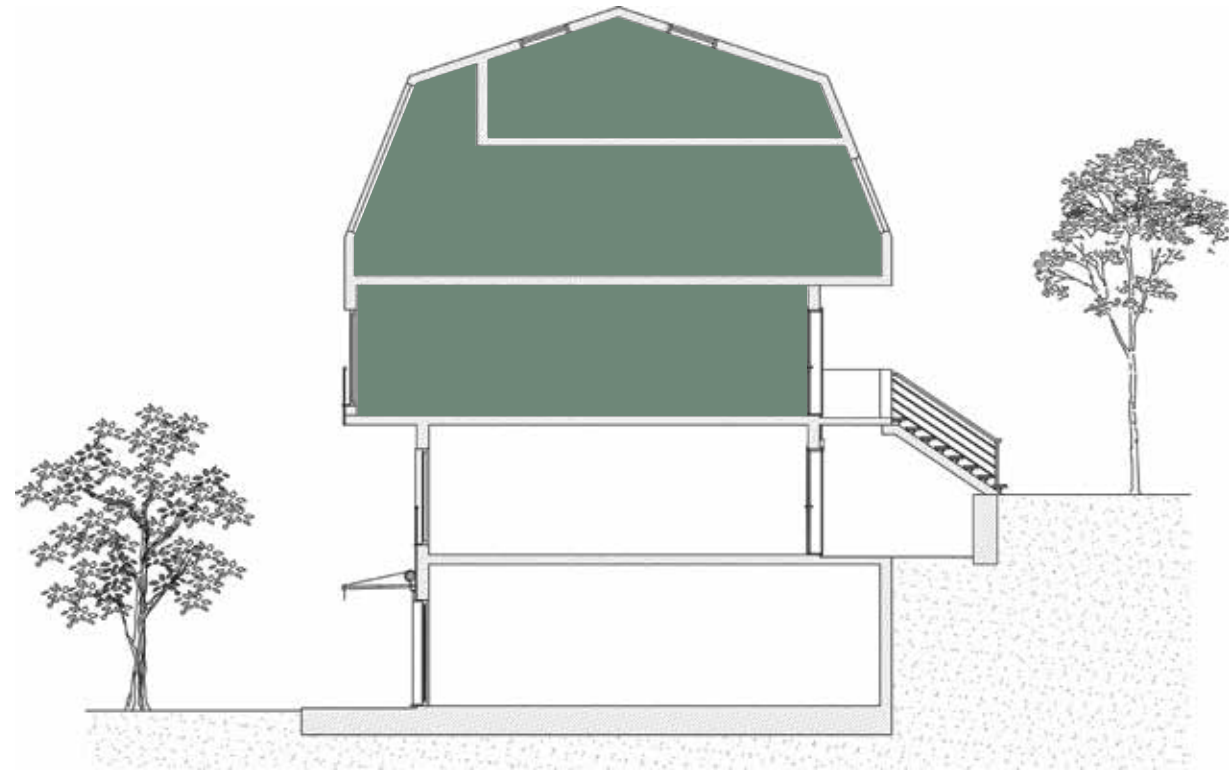
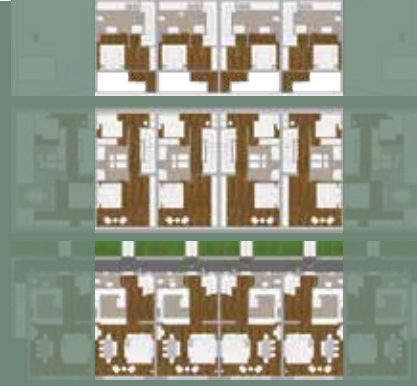
Çatı - Bahçe Dupleks
1. Kat



Toplam Net 106,8 m²

A Blok Tip 4

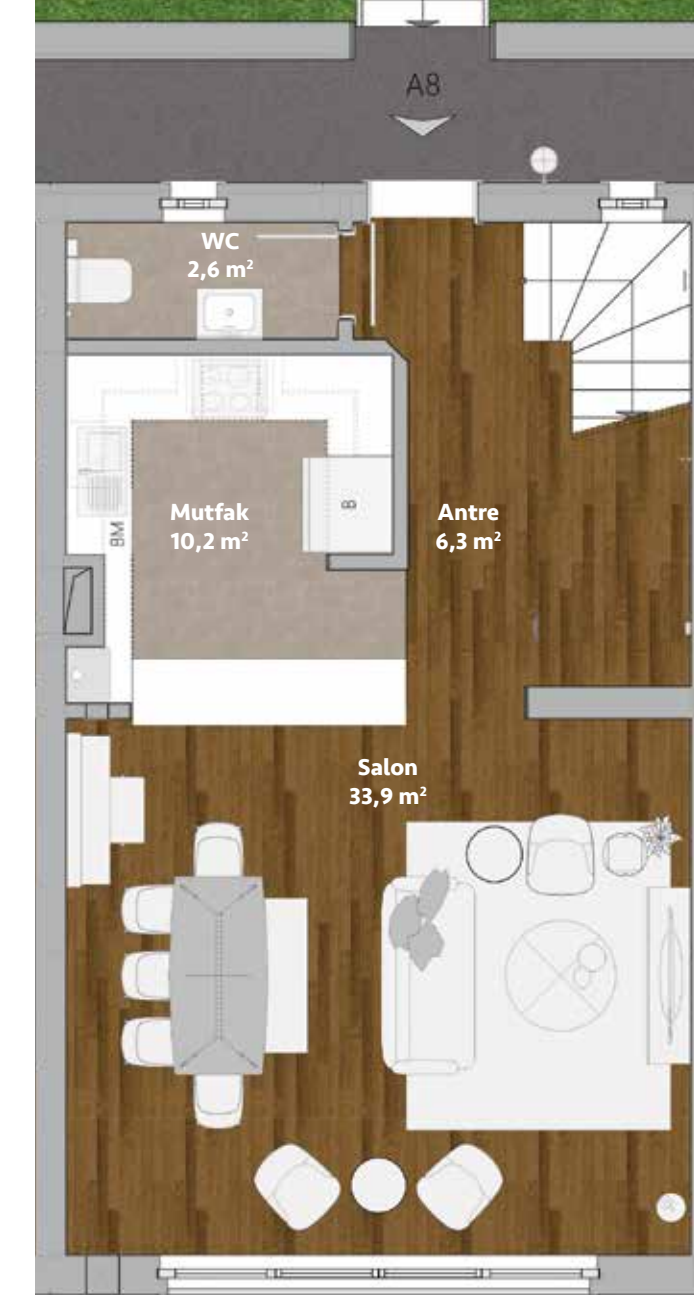
A8 / A9 / A10 / A11



| | |
|--------------------|-----------------------------|
| Giriş Katı | 61,38 |
| 1. Kat | 74,71 |
| Çatı Katı | 44,33 |
| Toplam Brüt | 180,42 m² |
| Açık Otopark | 15 |
| + Havuz | |

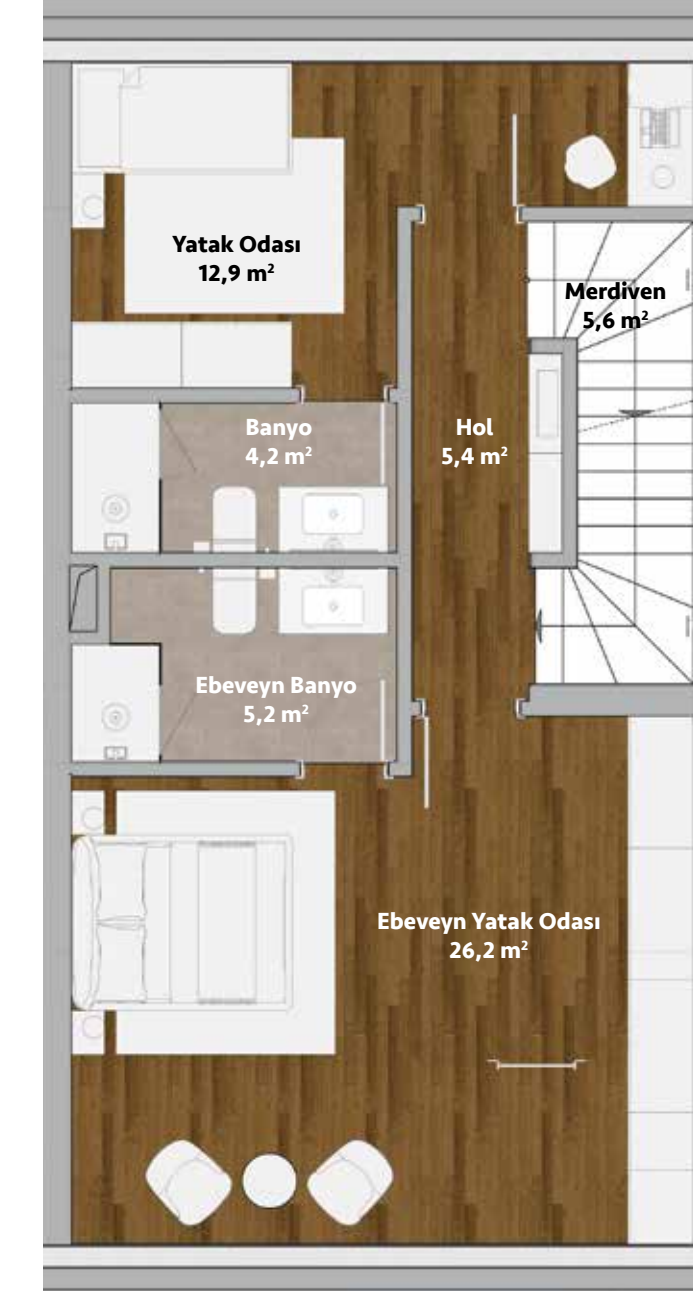
A Blok

Çatı - Bahçe Tripleks
Giriş Katı



A Blok

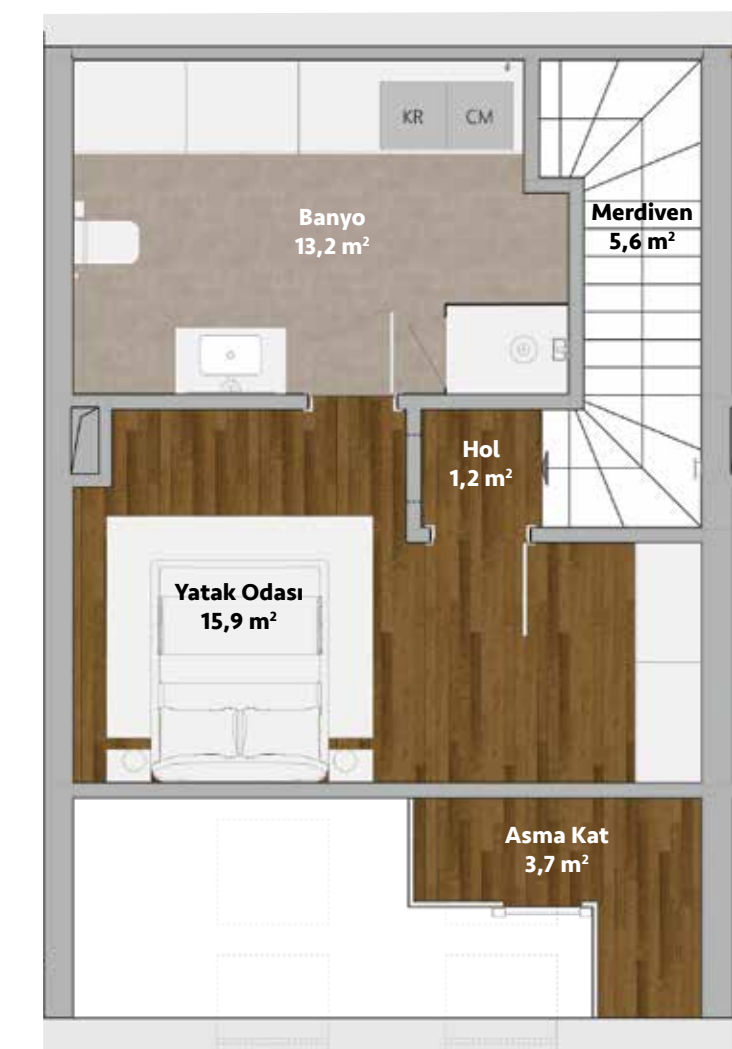
Çatı - Bahçe Tripleks
1. Kat



Toplam Net 152,1 m²

A Blok

Çatı - Bahçe Tripleks
Çatı Katı









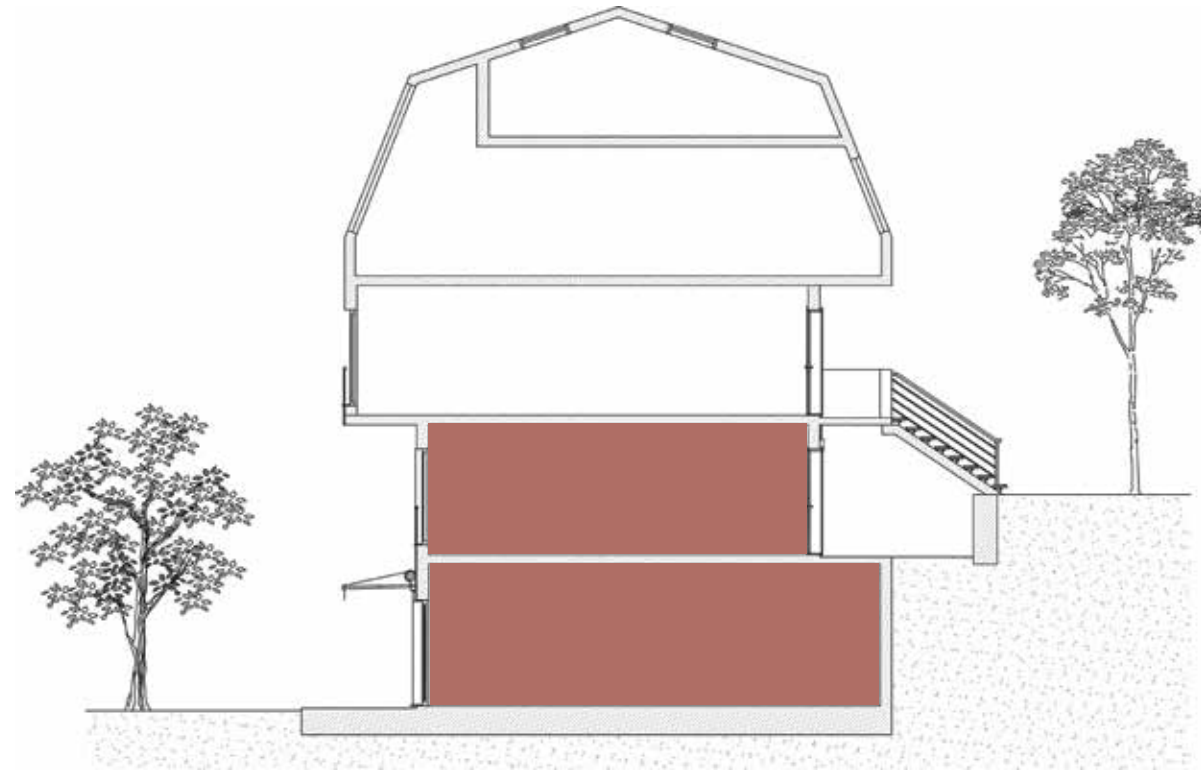
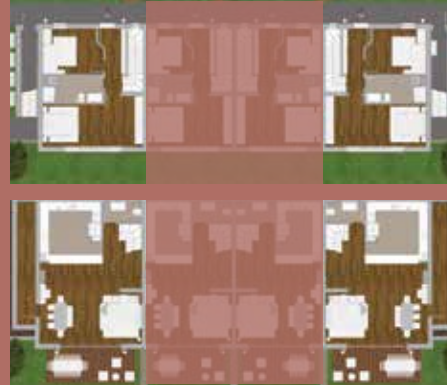
B Blok

- 4 adet bahçe dubleks
- 2 adet çatı-bahçe dubleks
- 2 adet çatı-bahçe tripleks



B Blok Tip 5

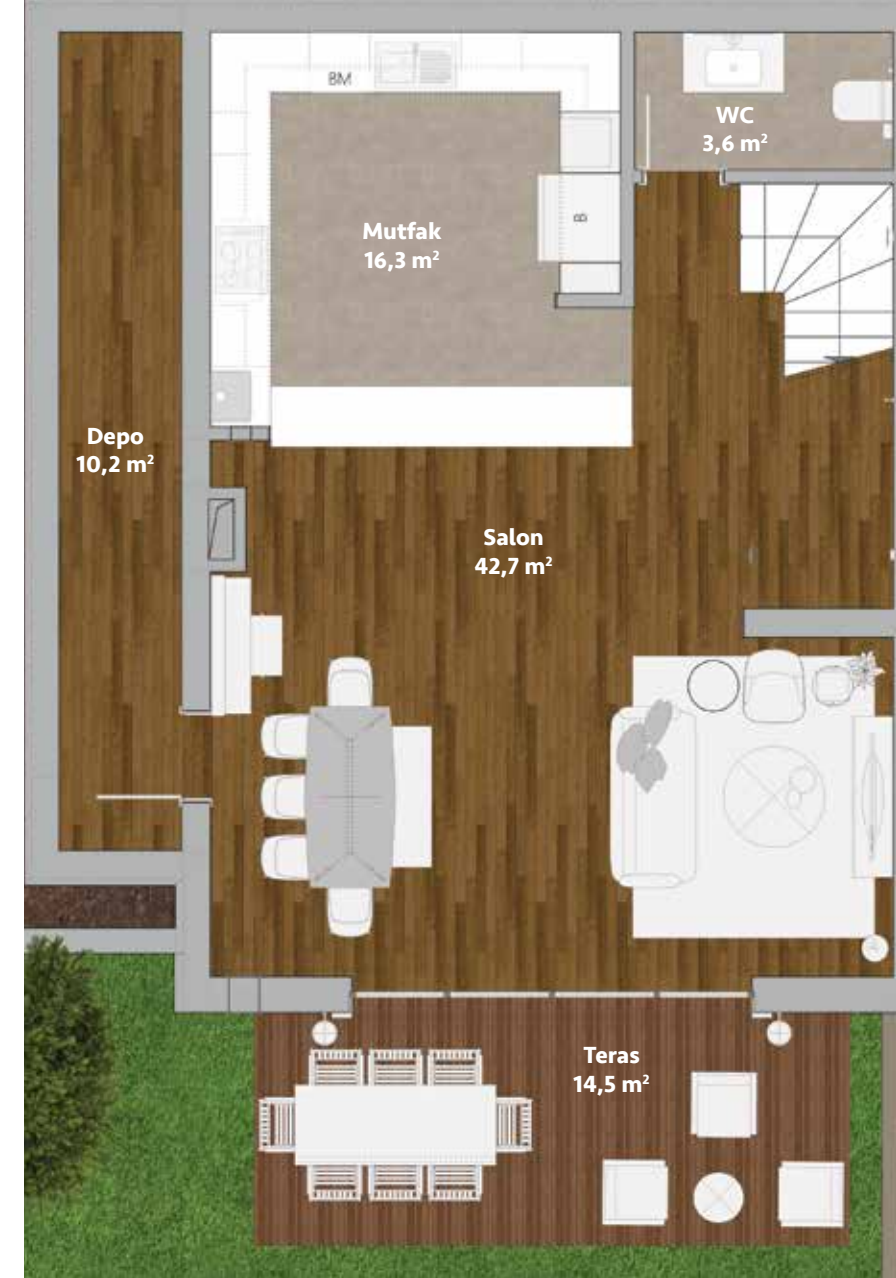
B1 / B4



| | |
|-------------------------|-----------------------------|
| Bahçe Katı | 85,25 |
| Giriş Katı | 61,32 |
| Teras | 14,5 |
| Toplam | 161,07 m² |
| Açık Otopark + Havuz | 15 |

B Blok

Bahçe Dupleks
Bahçe Katı



B Blok

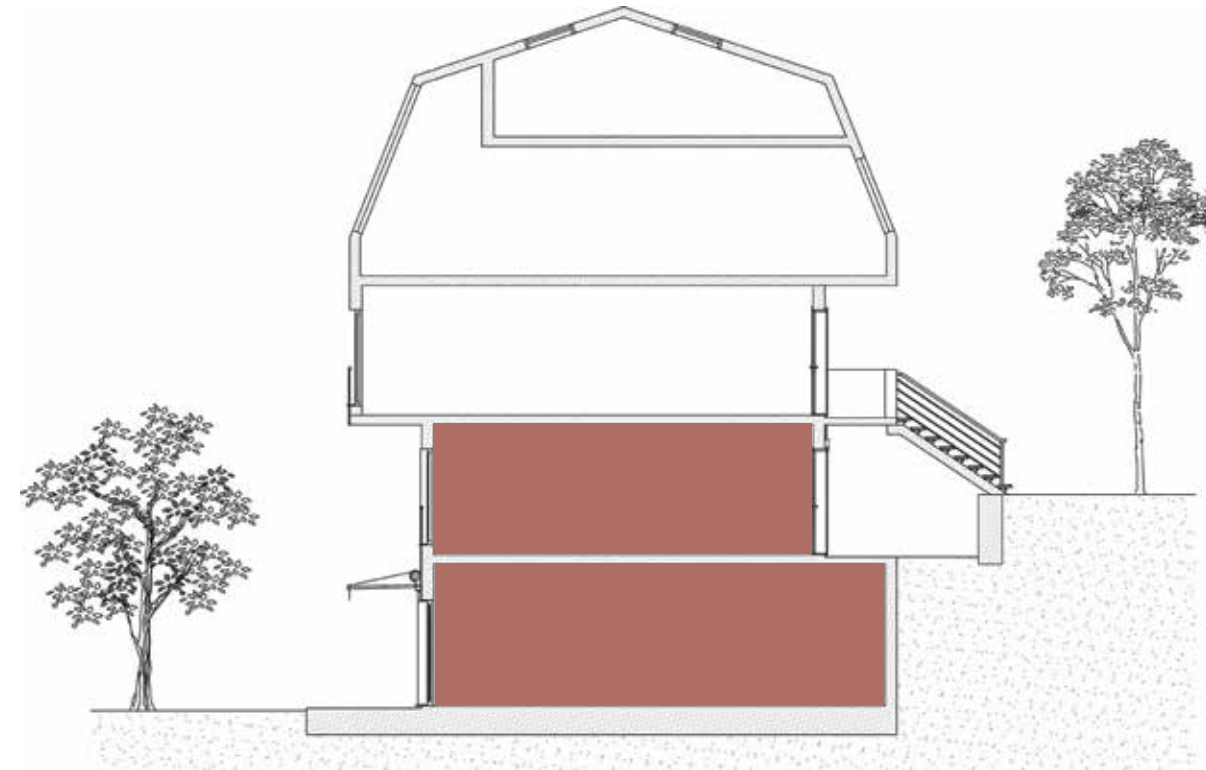
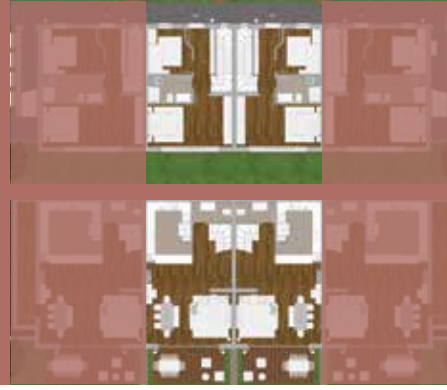
Bahçe Dupleks
Giriş Katı



Toplam Net 124 m²

B Blok Tip 2

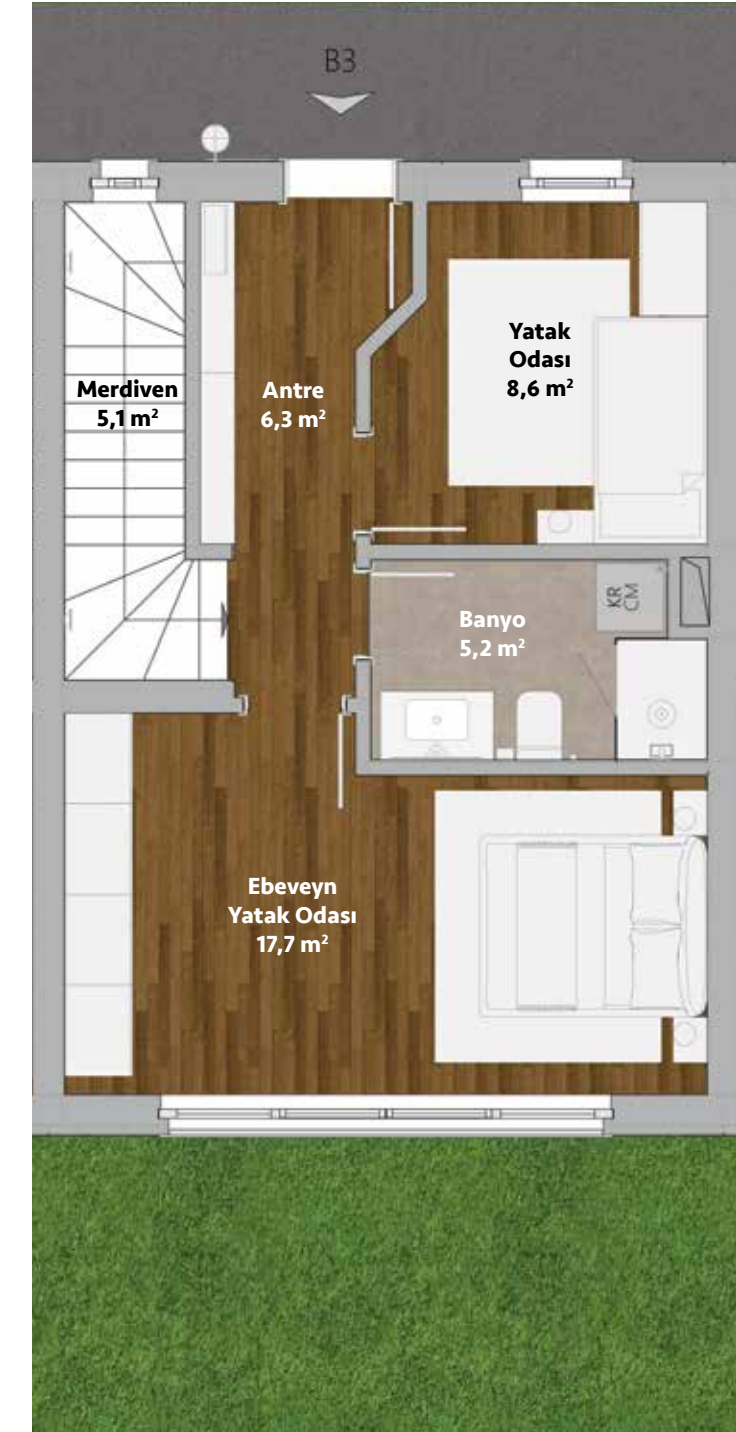
B2 /B3



| | |
|--------------------|-----------------------------|
| Bahçe Katı | 61,38 |
| Giriş Katı | 52,08 |
| Teras | 12 |
| Toplam Brüt | 125,46 m² |
| Açık Otopark | 15 |
| + Havuz | |

B Blok

Bahçe Dupleks
Bahçe Katı



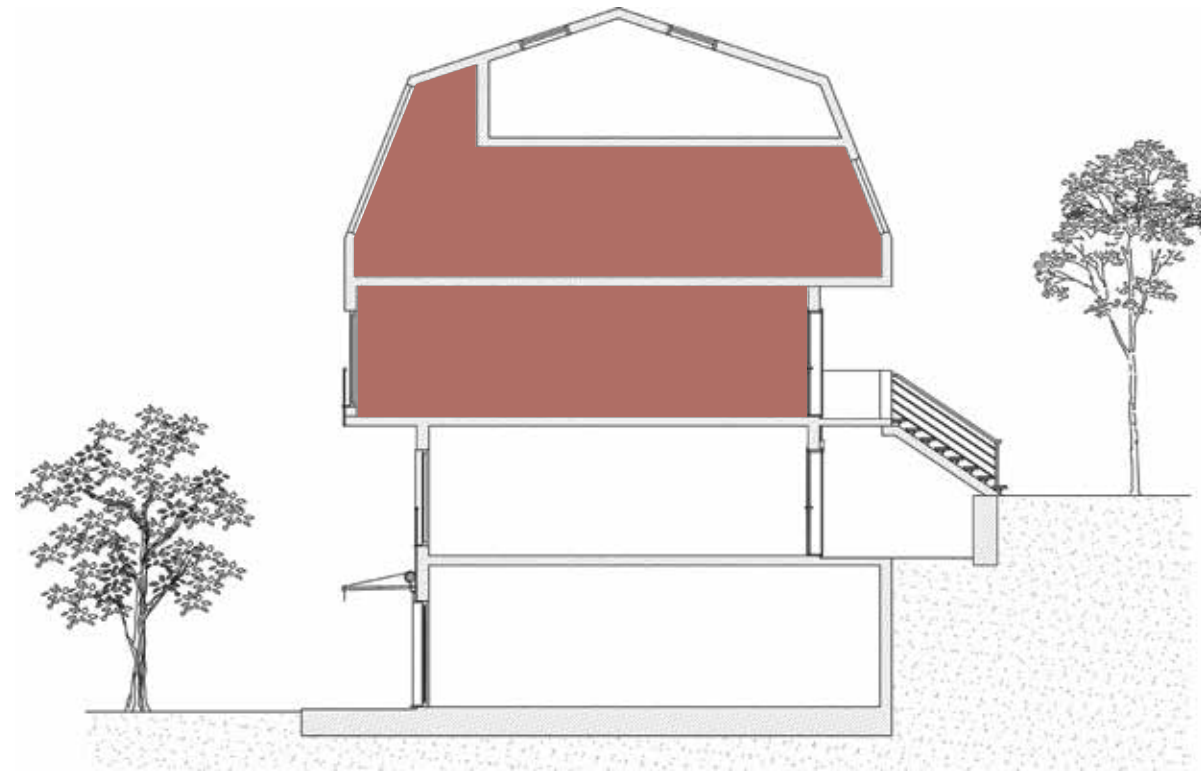
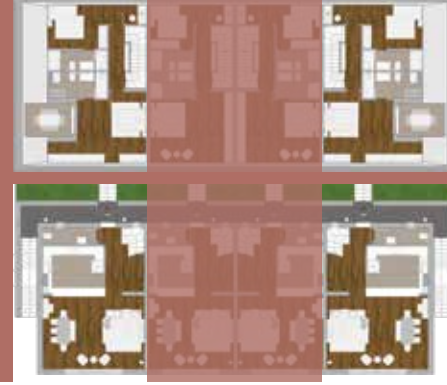
B Blok

Bahçe Dupleks
Giriş Katı

Toplam Net 95,1 m²

B Blok Tip 6

B5 / B8



| | |
|--------------------|-----------------------------|
| Giriş Katı | 72,23 |
| 1. Kat | 91,12 |
| Teras | 8,1 |
| Toplam Brüt | 171,45 m² |
| Açık Otopark | 15 |
| + Havuz | |

B Blok

Çatı - Bahçe Dupleks
Giriş Kat



B Blok

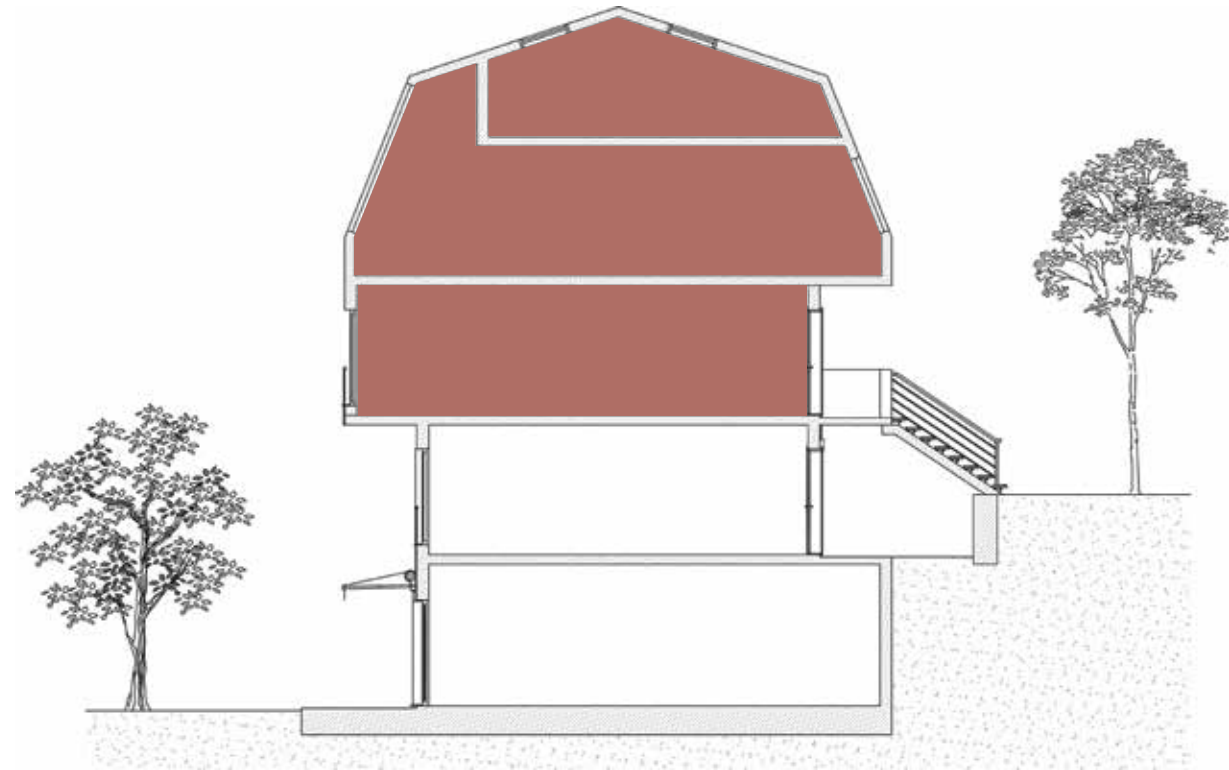
Çatı - Bahçe Dupleks
1. Kat



Toplam Net 127,8 m²

B Blok Tip 4

B6 / B7



| | |
|--------------------|-----------------------------|
| Giriş Katı | 61,38 |
| 1. Kat | 74,71 |
| Çatı Katı | 44,33 |
| Toplam Brüt | 180,42 m² |
| Açık Otopark | 15 |
| + Havuz | |

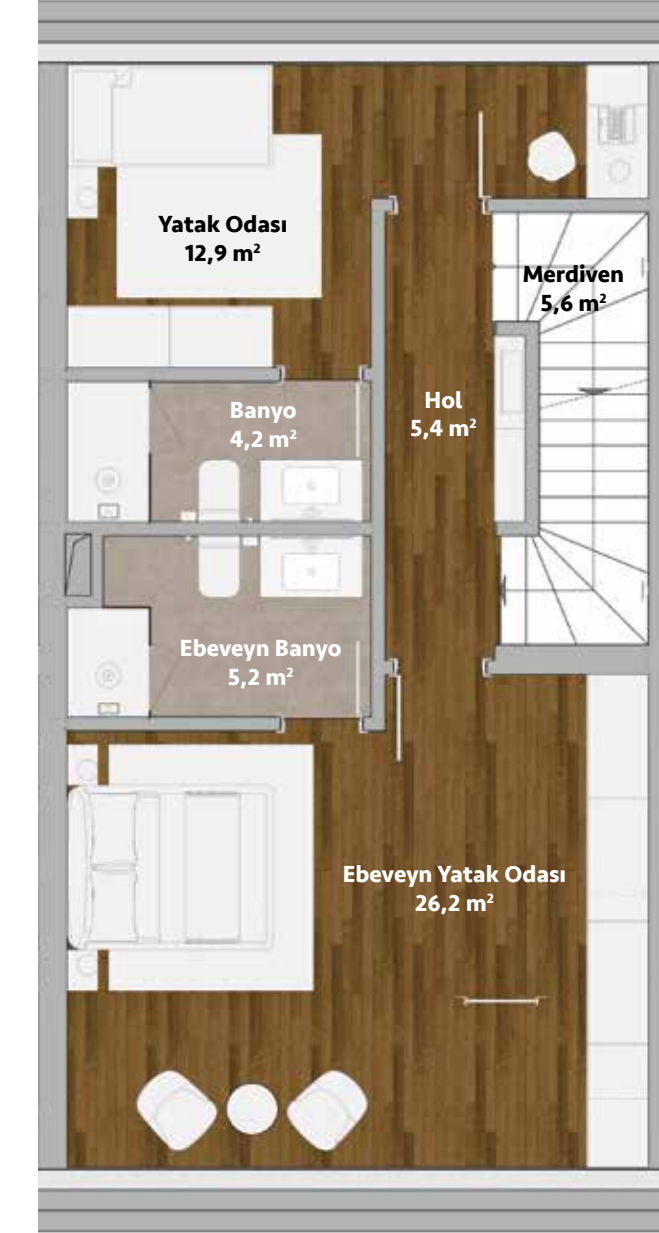
B Blok

Çatı - Bahçe Tripleks
Giriş Katı



B Blok

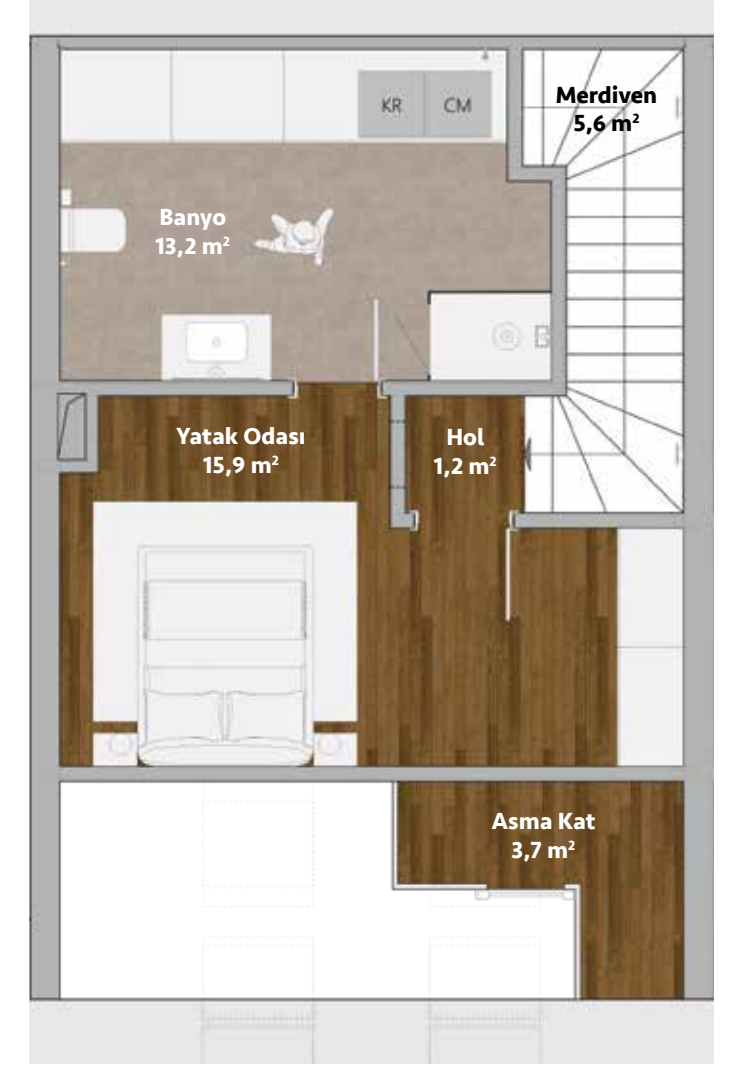
Çatı - Bahçe Tripleks
1. Kat

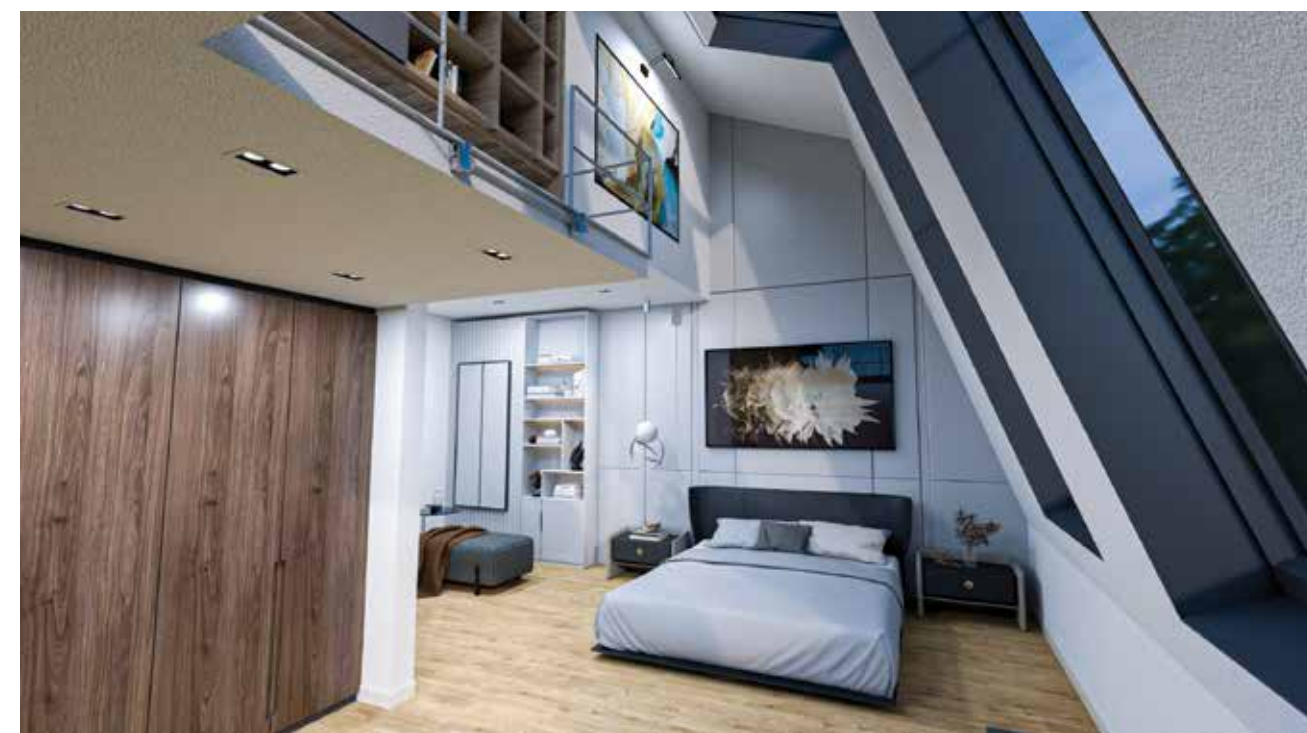


Toplam Net 152,1 m²

B Blok

Çatı - Bahçe Tripleks
Çatı Katı







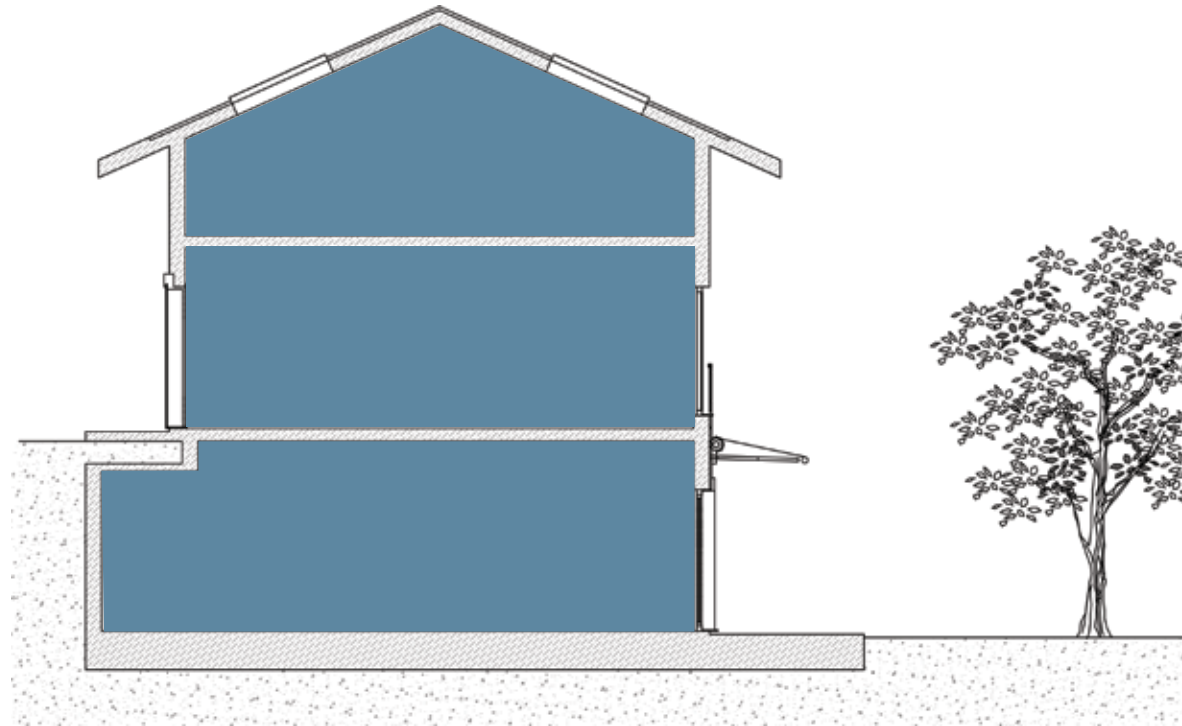
C Blok

• 4 adet tripleks



C Blok Tip 7

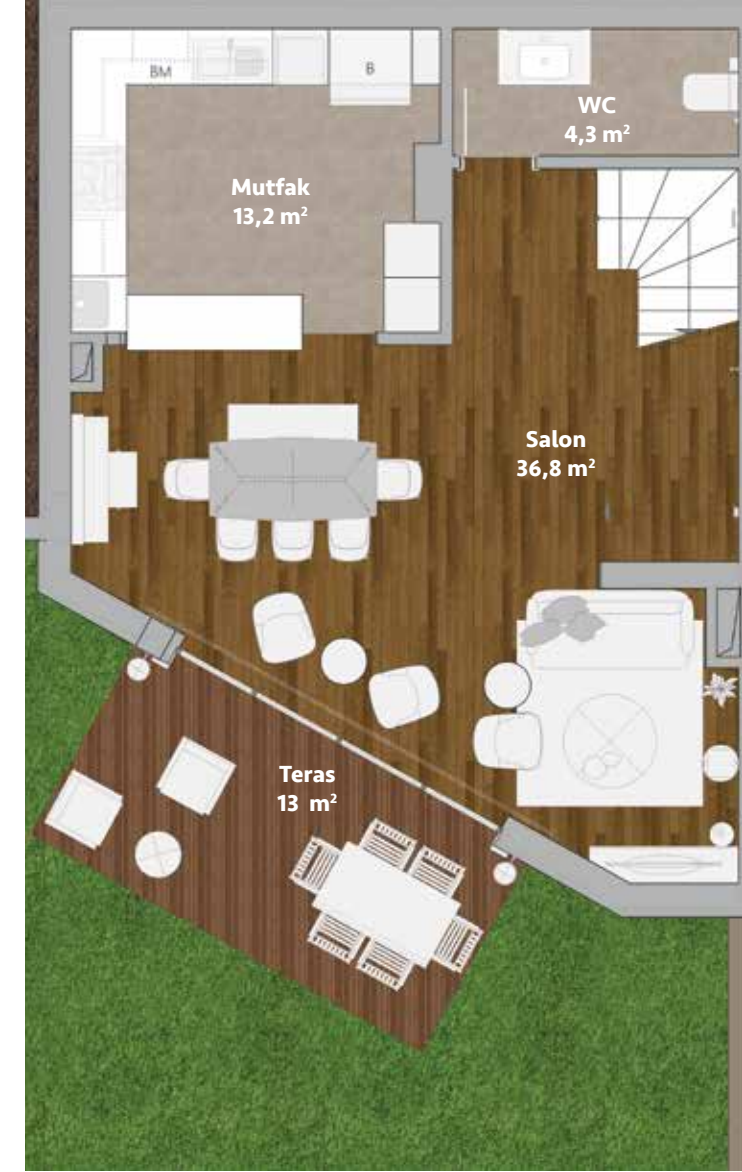
C1



| | |
|-------------------------|----------------------------|
| Bahçe Katı | 64 |
| Giriş Katı | 52,45 |
| Çatı Katı | 50,85 |
| Teras | 13 |
| Toplam Brüt | 180,3 m² |
| Açık Otopark + Havuz | 15 |

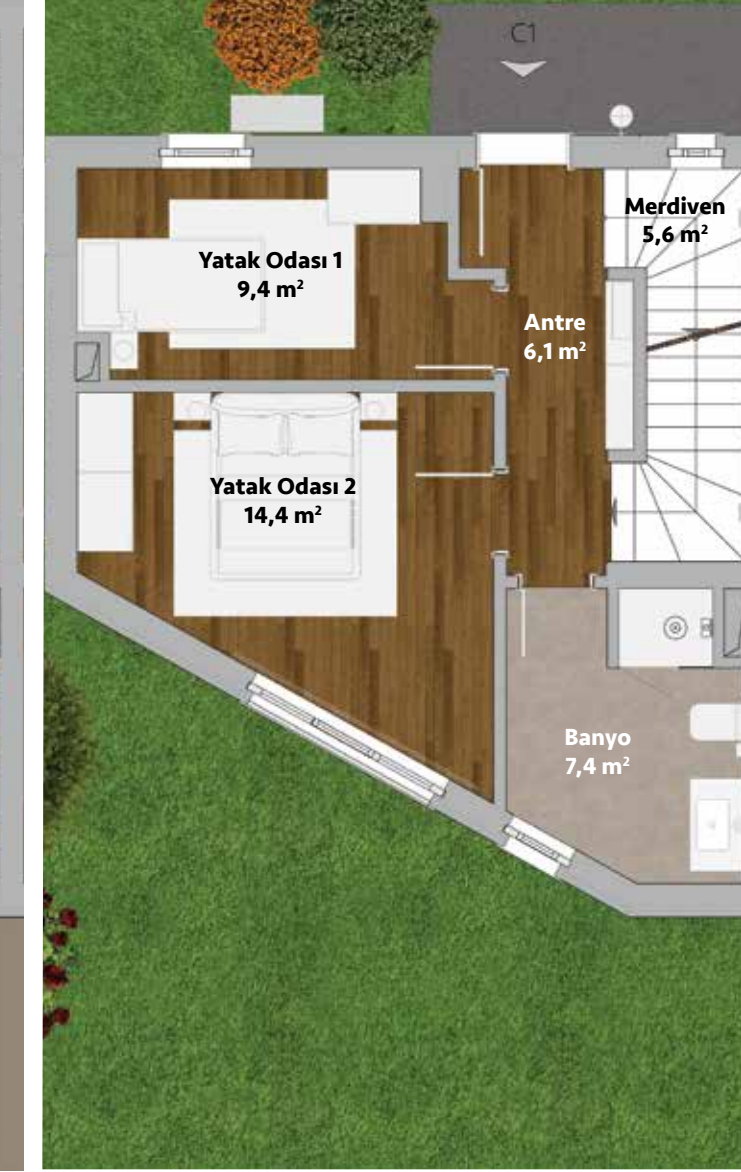
C Blok

Tripleks - Bahçe Katı



C Blok

Tripleks - Giriş Katı



C Blok

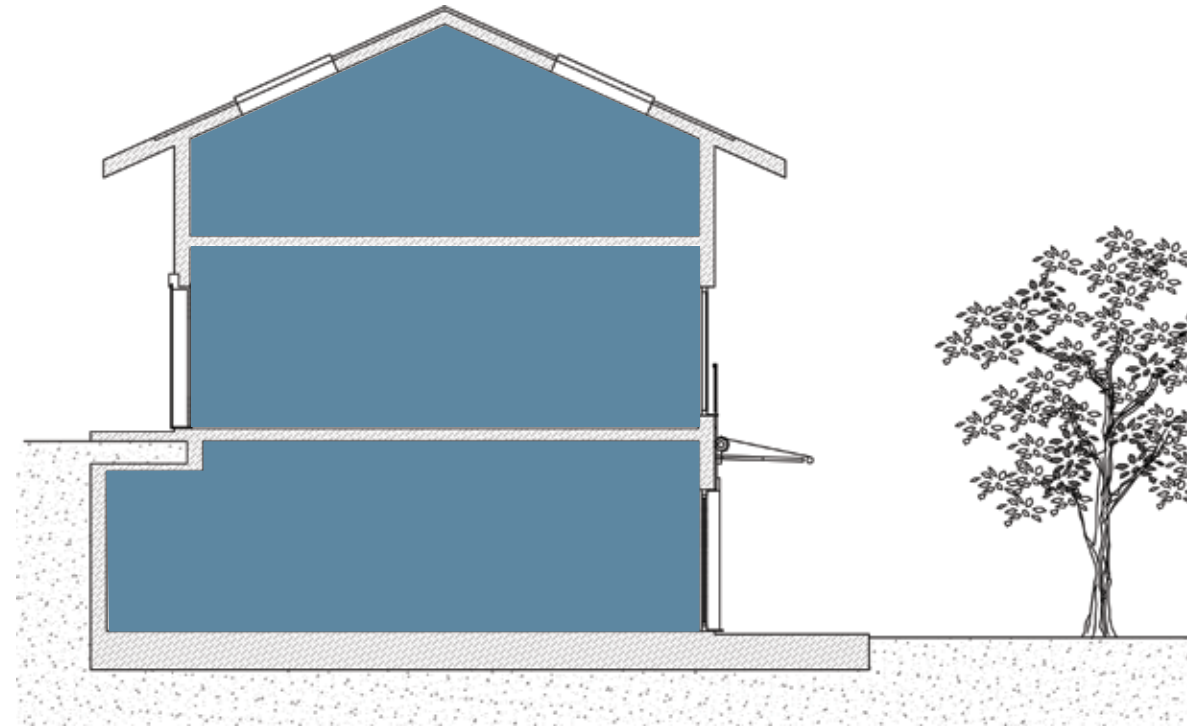
Tripleks - Çatı Katı



Toplam Net 138,9 m²

C Blok Tip 8

C2 / C3



| | |
|--------------------|-----------------------------|
| Bahçe Katı | 60,14 |
| Giriş Katı | 51,83 |
| Çatı Katı | 50,4 |
| Teras | 12 |
| Toplam Brüt | 174,37 m² |
| Açık Otopark | 15 |
| + Havuz | |

C Blok

Tripleks - Bahçe Katı



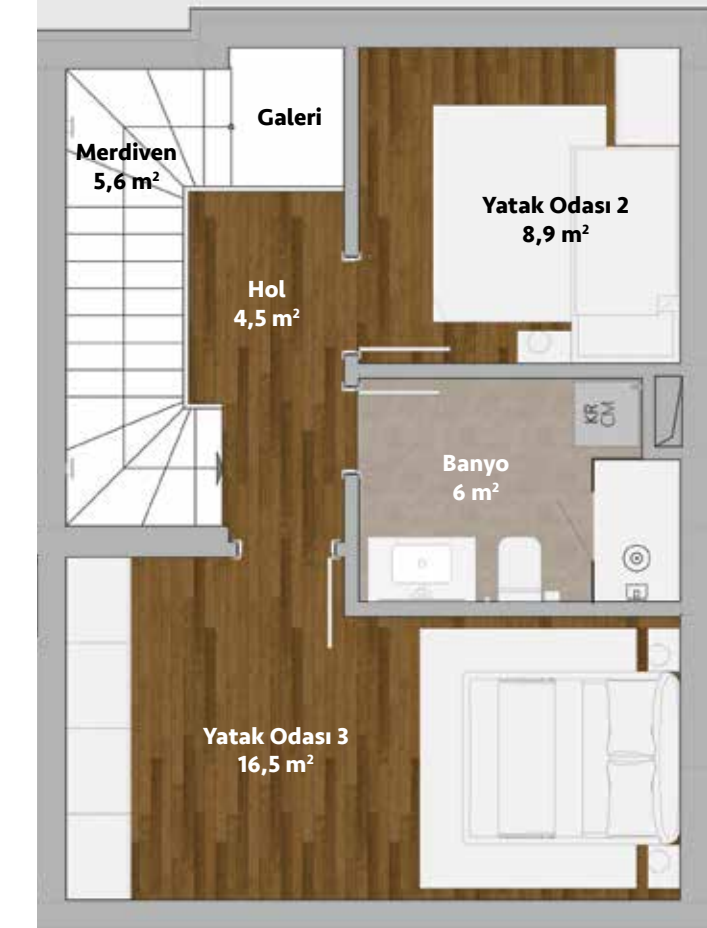
C Blok

Tripleks - Giriş Katı



C Blok

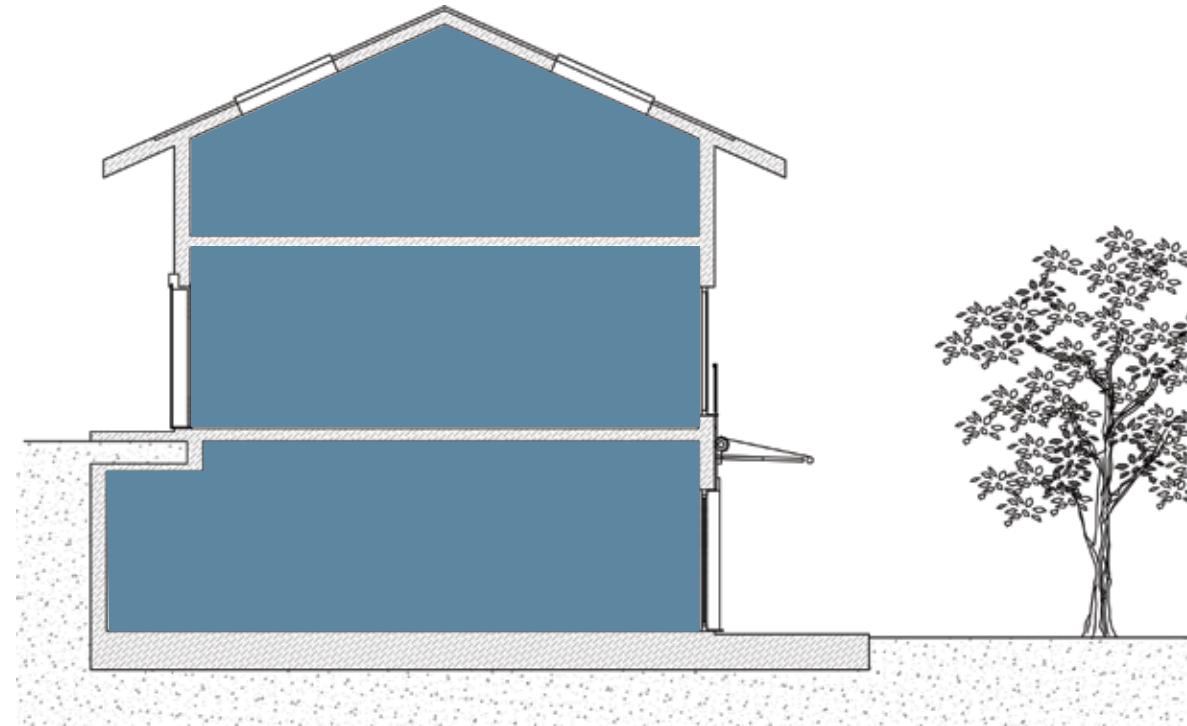
Tripleks - Çatı Katı



Toplam Net 135,1 m²

C Blok Tip 9

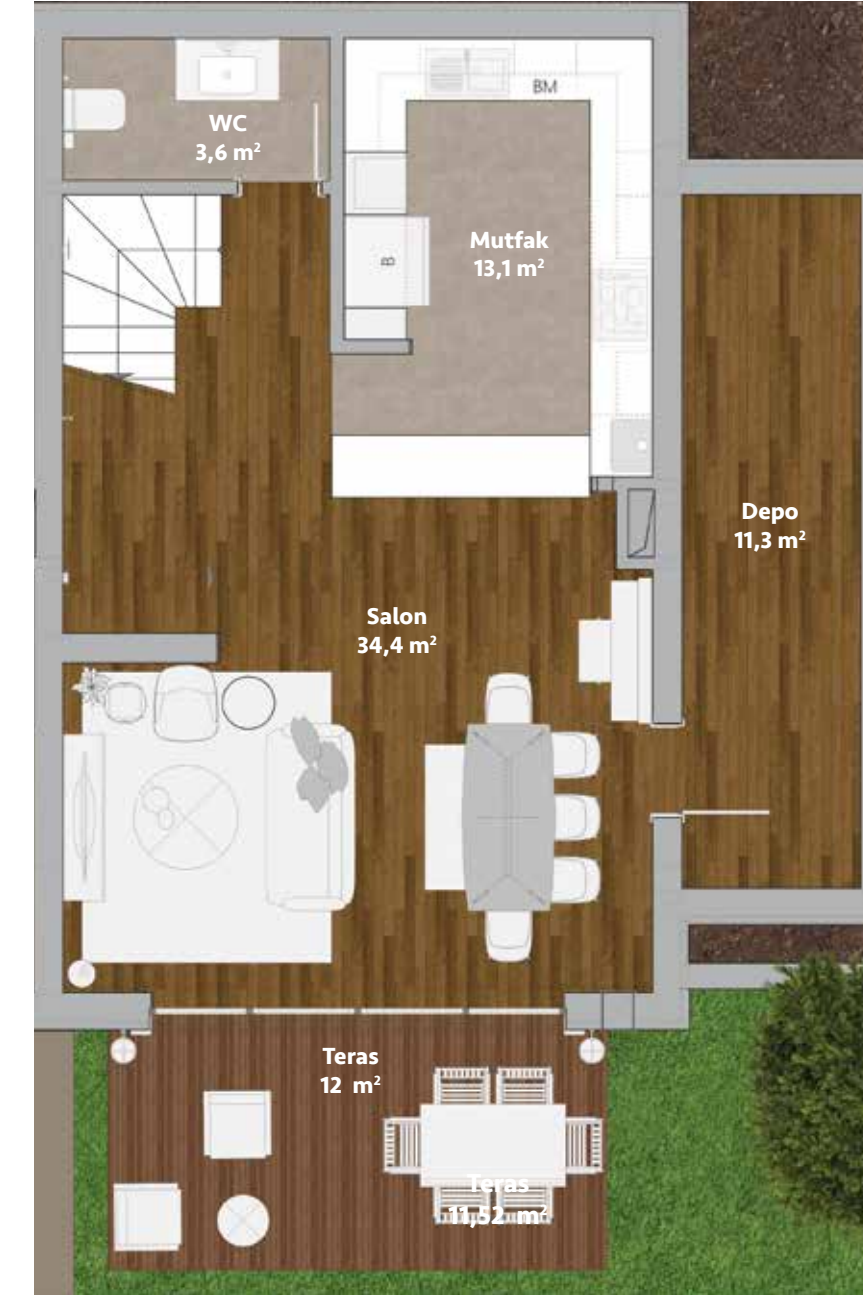
C4



| | |
|--------------------|-----------------------------|
| Bahçe Katı | 74,54 |
| Giriş Katı | 51,83 |
| Çatı Katı | 50,4 |
| Teras | 12 |
| Toplam Brüt | 188,77 m² |
| Açık Otopark | 15 |
| + Havuz | |

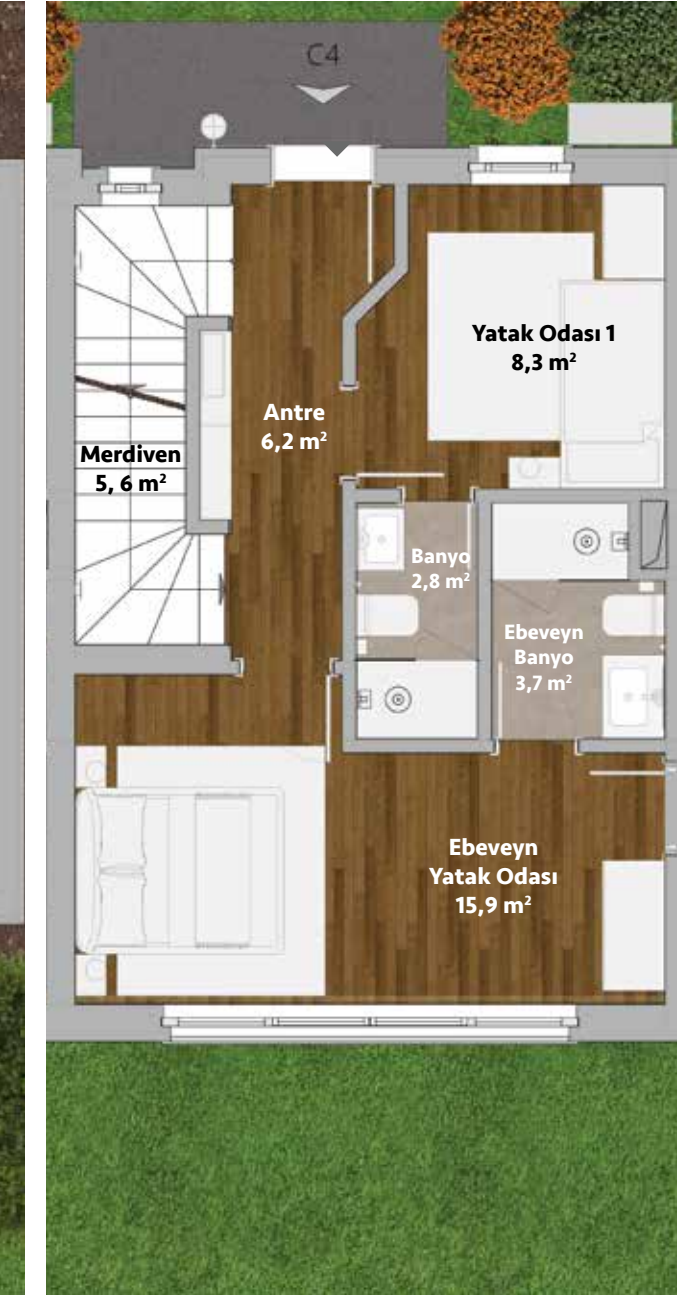
C Blok

Tripleks - Bahçe Katı



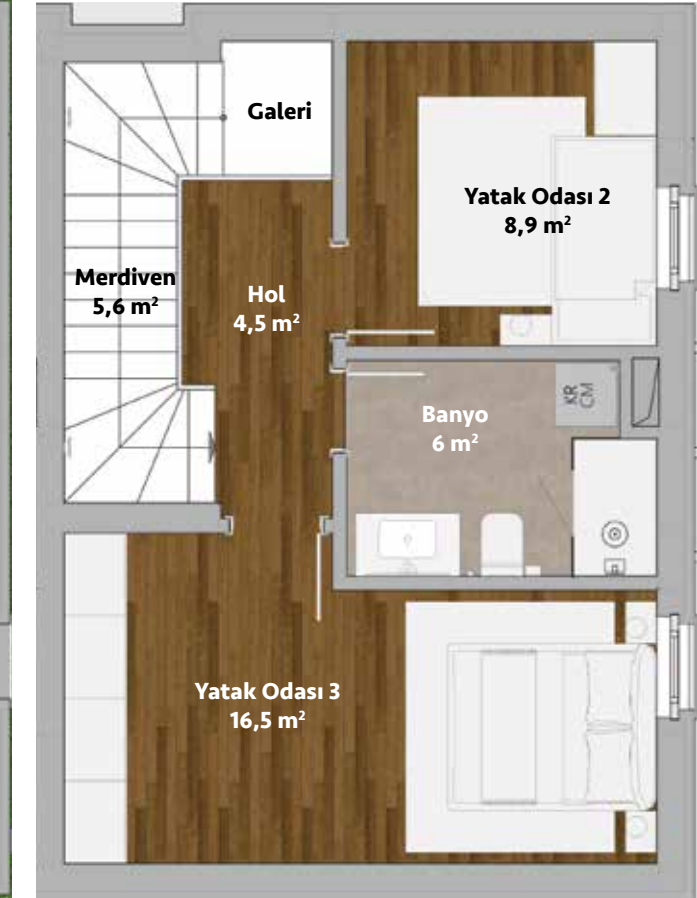
C Blok

Tripleks - Giriş Katı



C Blok

Tripleks - Çatı Katı



Toplam Net 146,4 m²





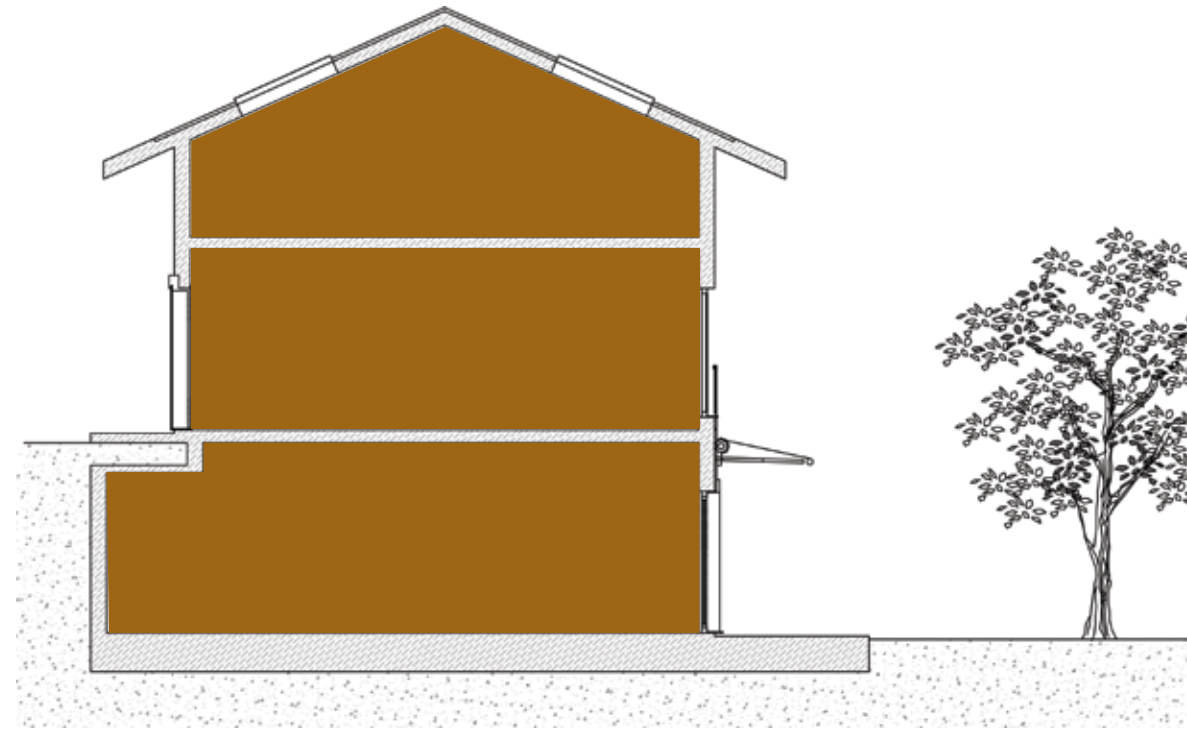
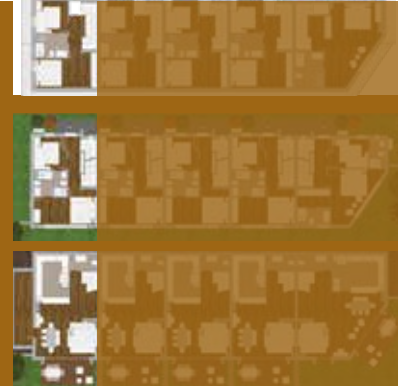
D Blok

• 5 adet tripleks



D Blok Tip 9

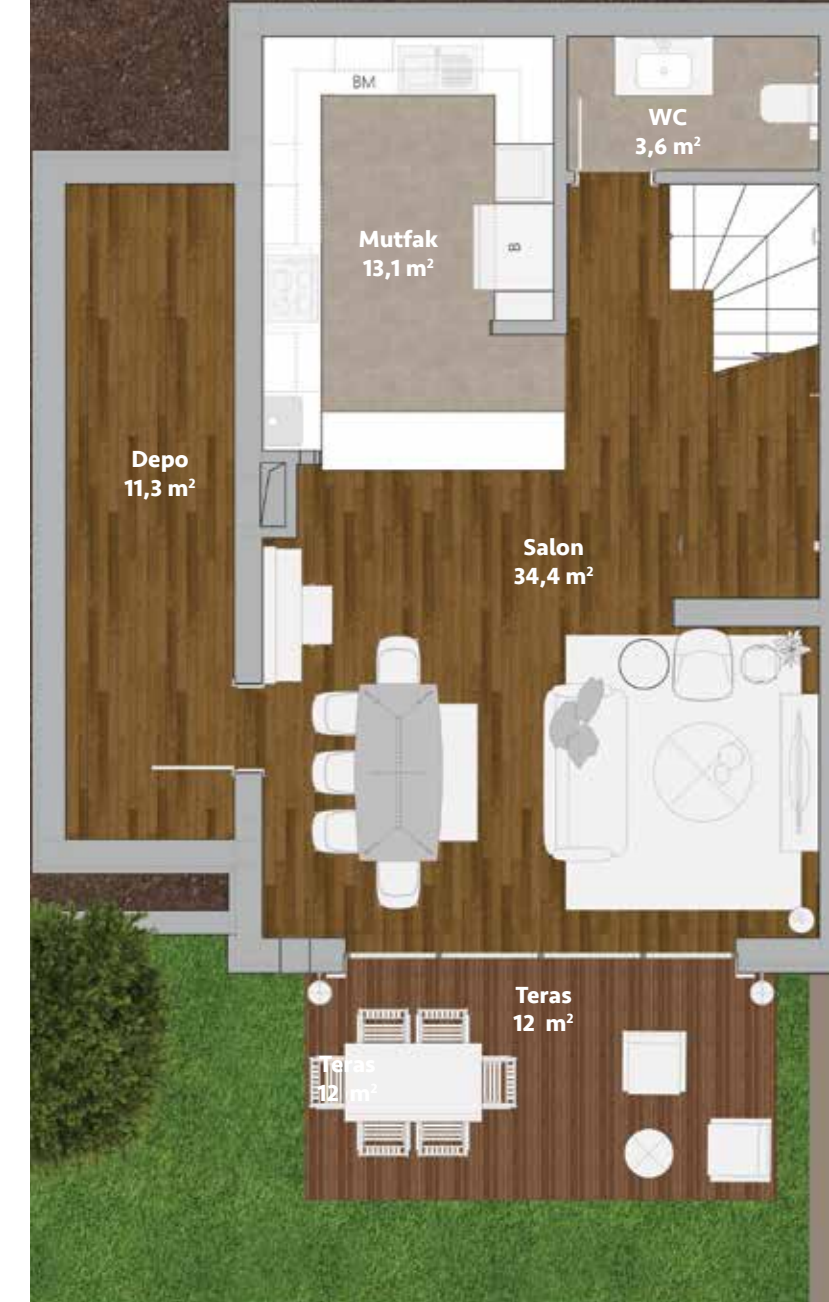
D1



| | |
|--------------------|-----------------------------|
| Bahçe Katı | 74,54 |
| Giriş Katı | 51,83 |
| Çatı Katı | 50,4 |
| Teras | 12 |
| Toplam Brüt | 188,77 m² |
| Açık Otopark | 15 |
| + Havuz | |

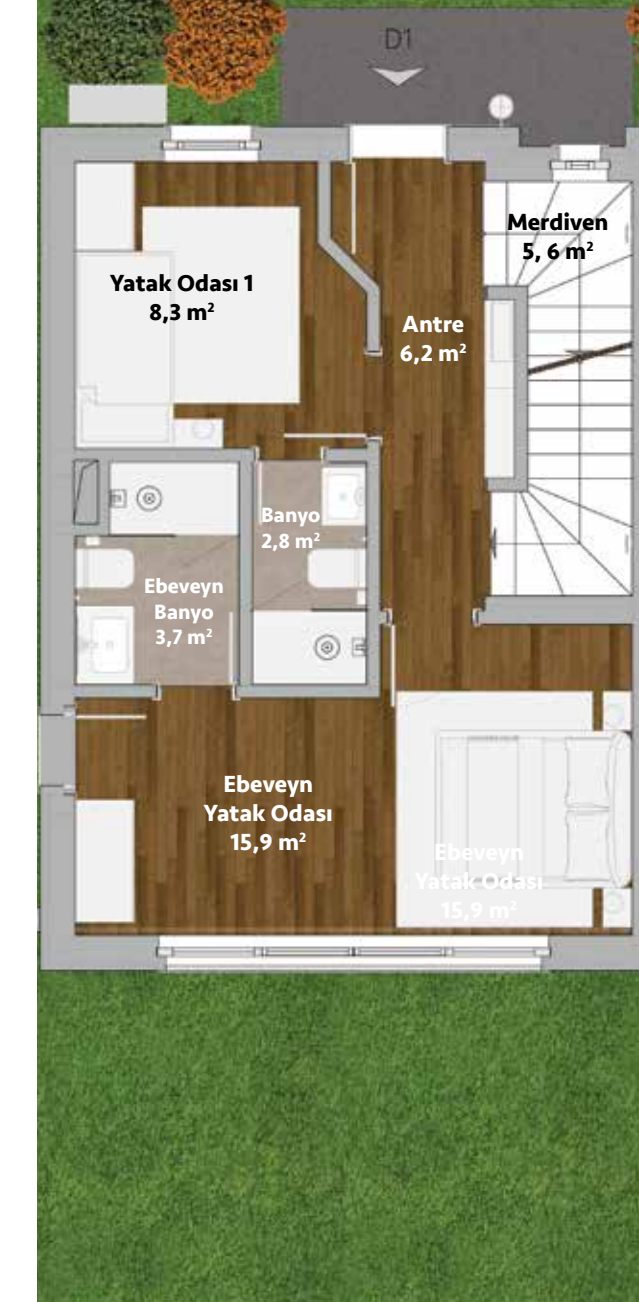
D Blok

Tripleks - Bahçe Katı



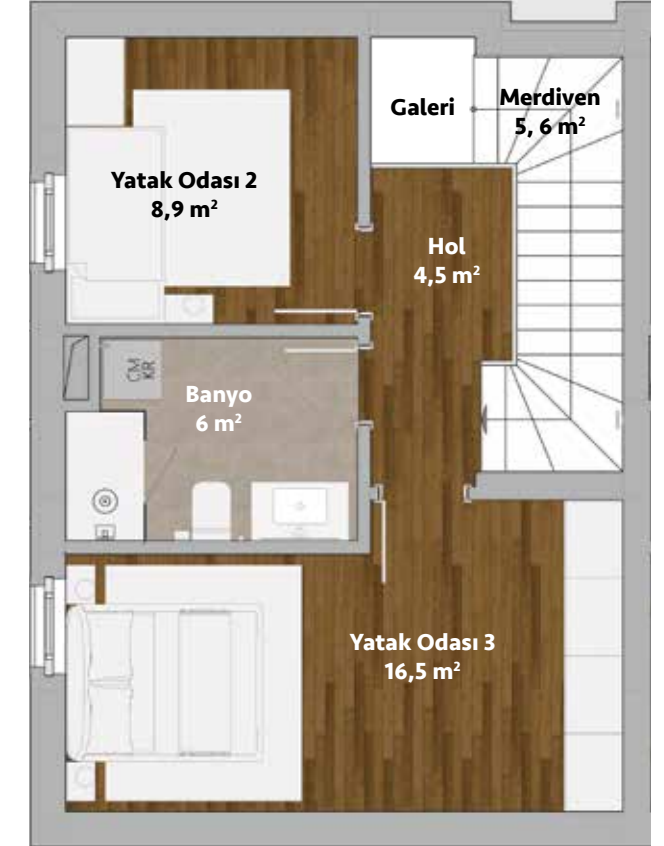
D Blok

Tripleks - Giriş Katı



D Blok

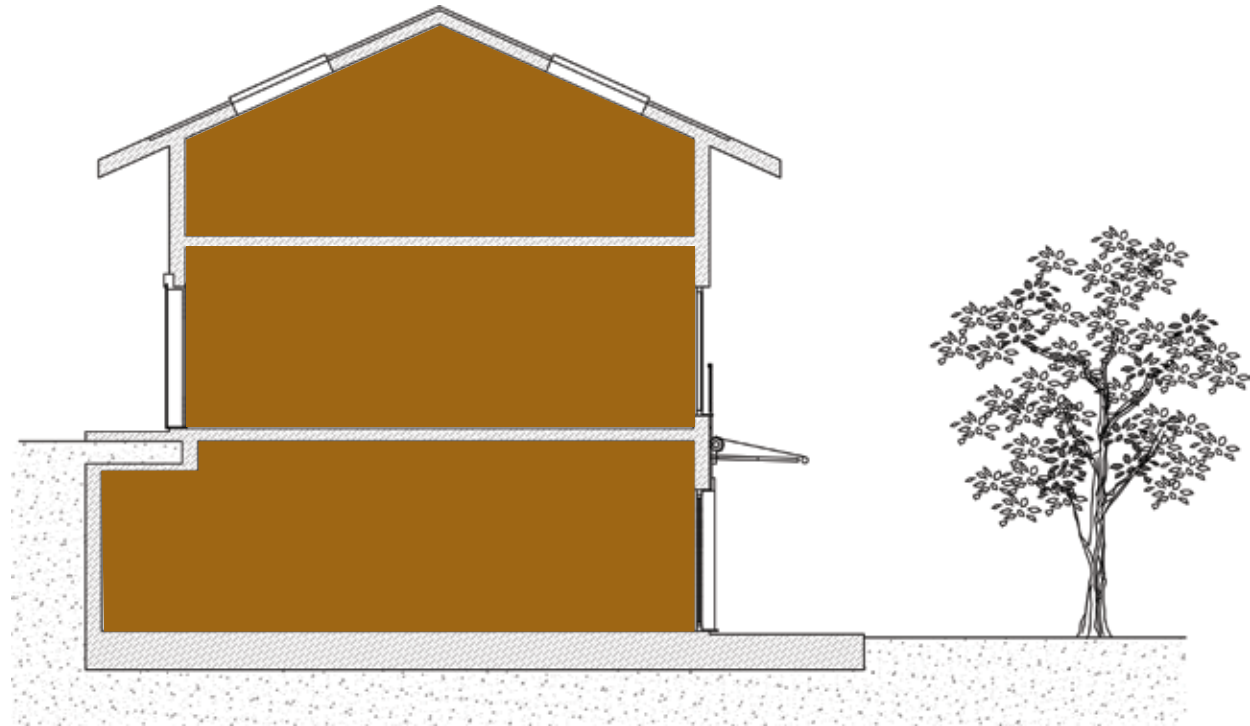
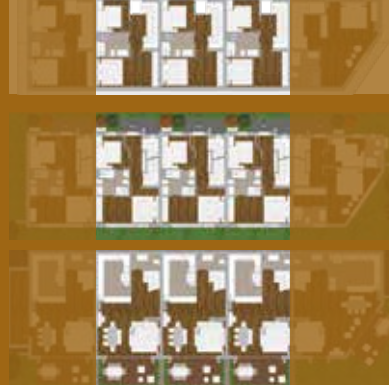
Tripleks - Çatı Katı



Toplam Net 146,4 m²

D Blok Tip 8

D2 / D3 / D4



| | |
|--------------------|-----------------------------|
| Bahçe Katı | 60,14 |
| Giriş Katı | 51,83 |
| Çatı Katı | 50,4 |
| Teras | 12 |
| Toplam Brüt | 174,37 m² |
| Açık Otopark | 15 |
| + Havuz | |

D Blok

Tripleks - Bahçe Katı



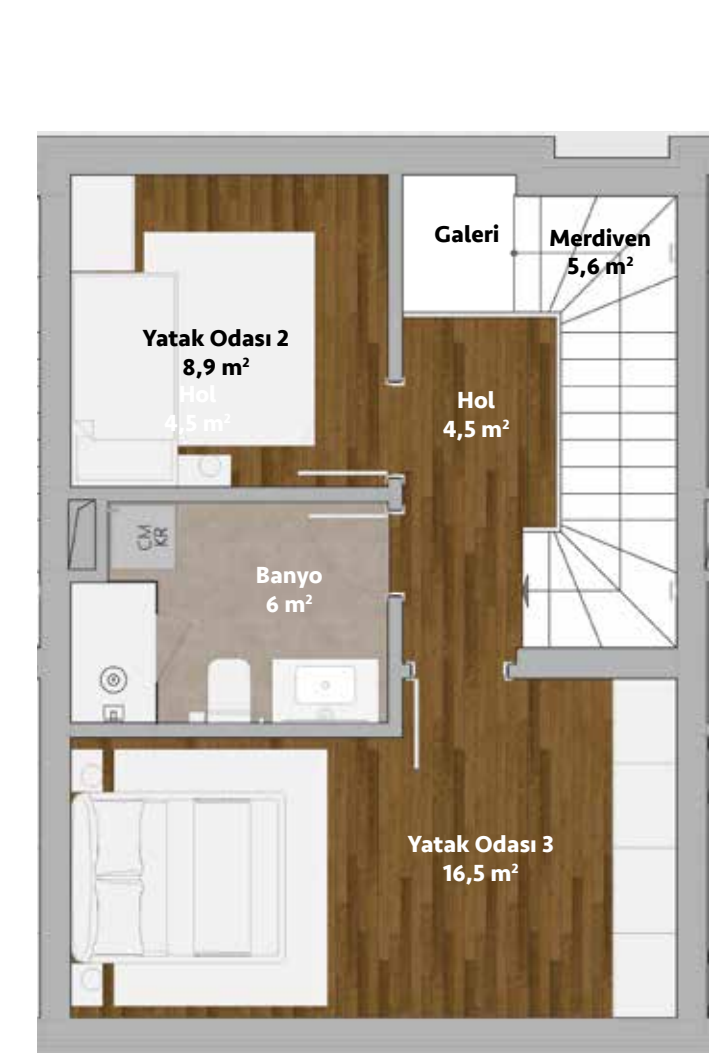
D Blok

Tripleks - Giriş Katı



D Blok

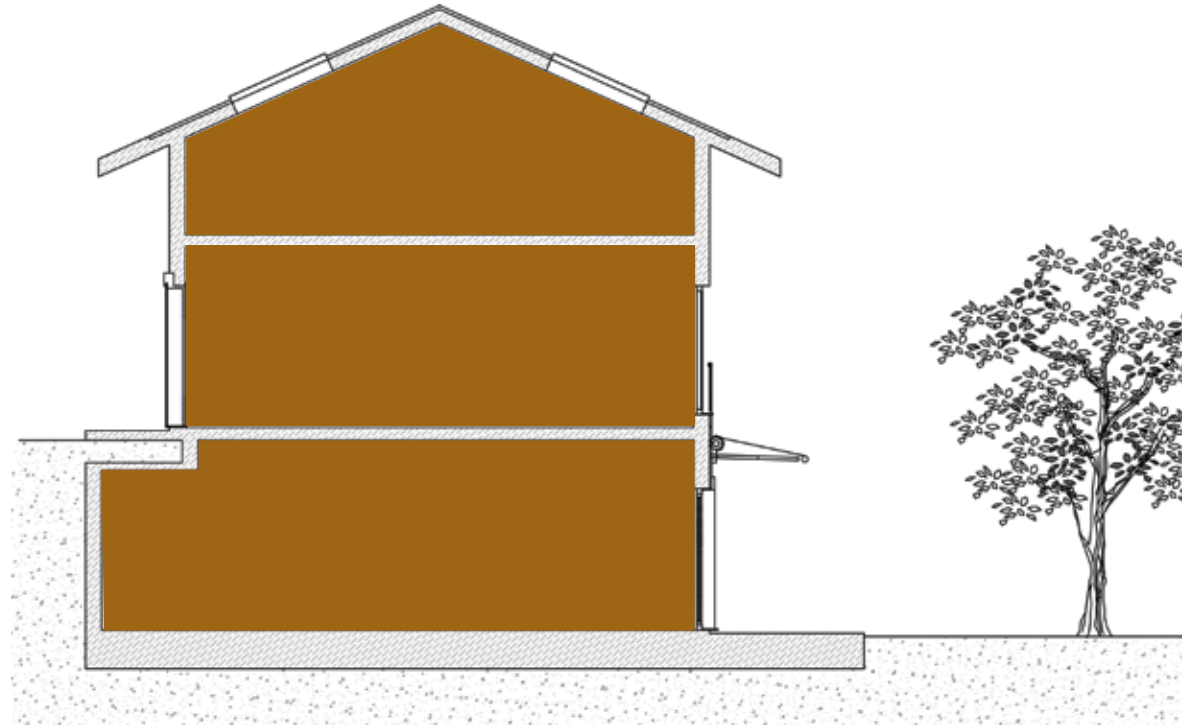
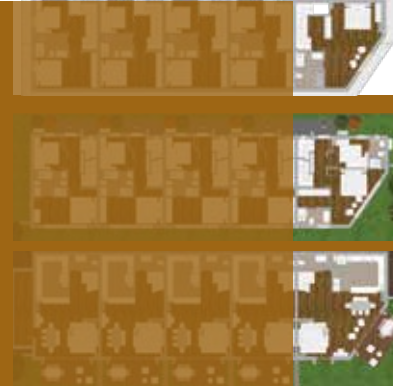
Tripleks - Çatı Katı



Toplam Net 135,1 m²

D Blok Tip 10

D5



| | |
|-------------------------|----------------------------|
| Bahçe Katı | 73,06 |
| Giriş Katı | 60,47 |
| Çatı Katı | 58,87 |
| Teras | 13 |
| Toplam Brüt | 205,4 m² |
| Açık Otopark + Havuz | 15 |

D Blok

Tripleks - Bahçe Katı



D Blok

Tripleks - Giriş Katı



D Blok

Tripleks - Çatı Katı



Toplam Net 162,2 m²





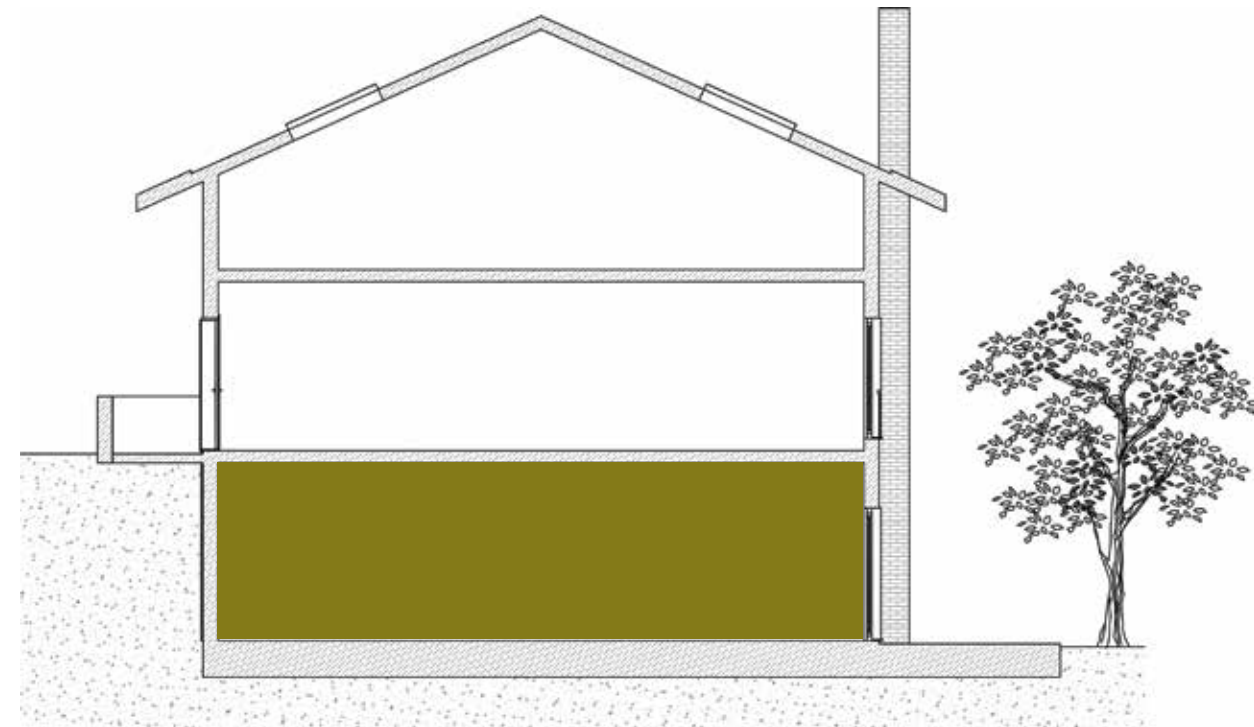
E Blok

2 adet tripleks



E Blok Tip 11

E1 / E2



| | |
|--------------------|-----------------------------|
| Bahçe Katı | 62,57 |
| Giriş Katı | 62,57 |
| Çatı Katı | 58,54 |
| Teras | 22,5 |
| Toplam Brüt | 206,18 m² |
| Açık Otopark | 15 |
| + Havuz | |

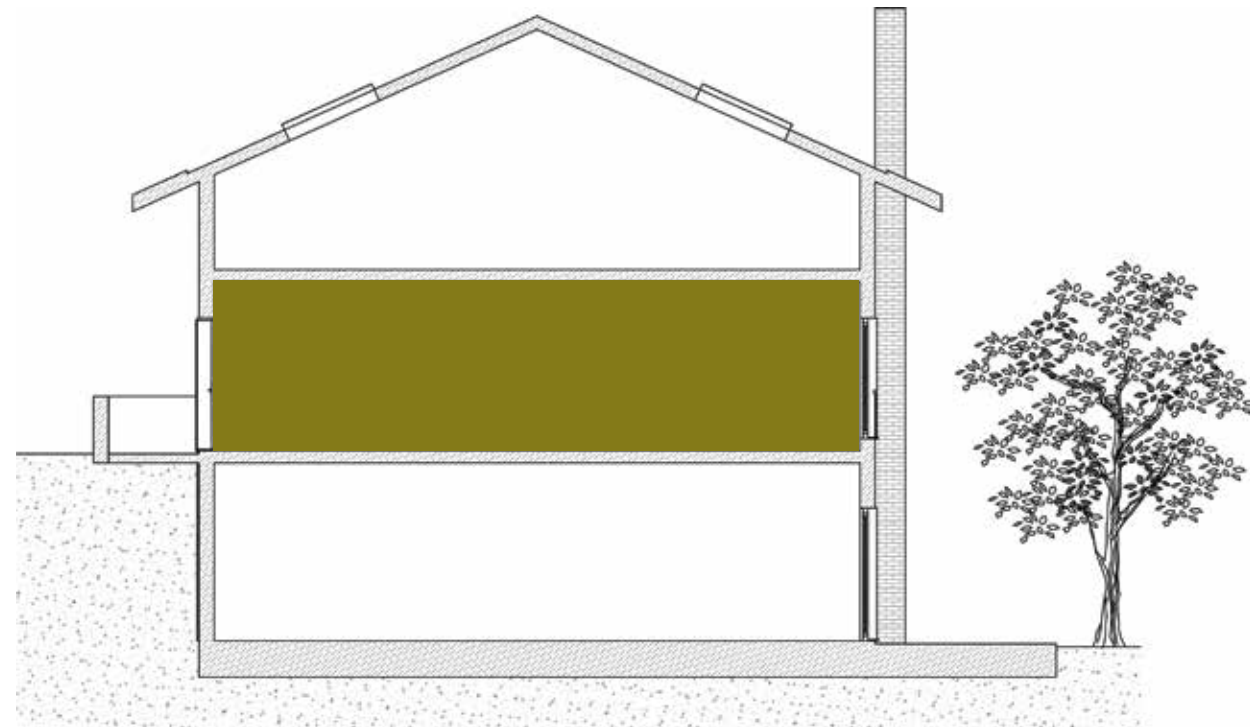
E Blok Tripleks Bahçe Katı



Toplam Net 153,8 m²

E Blok Tip 11

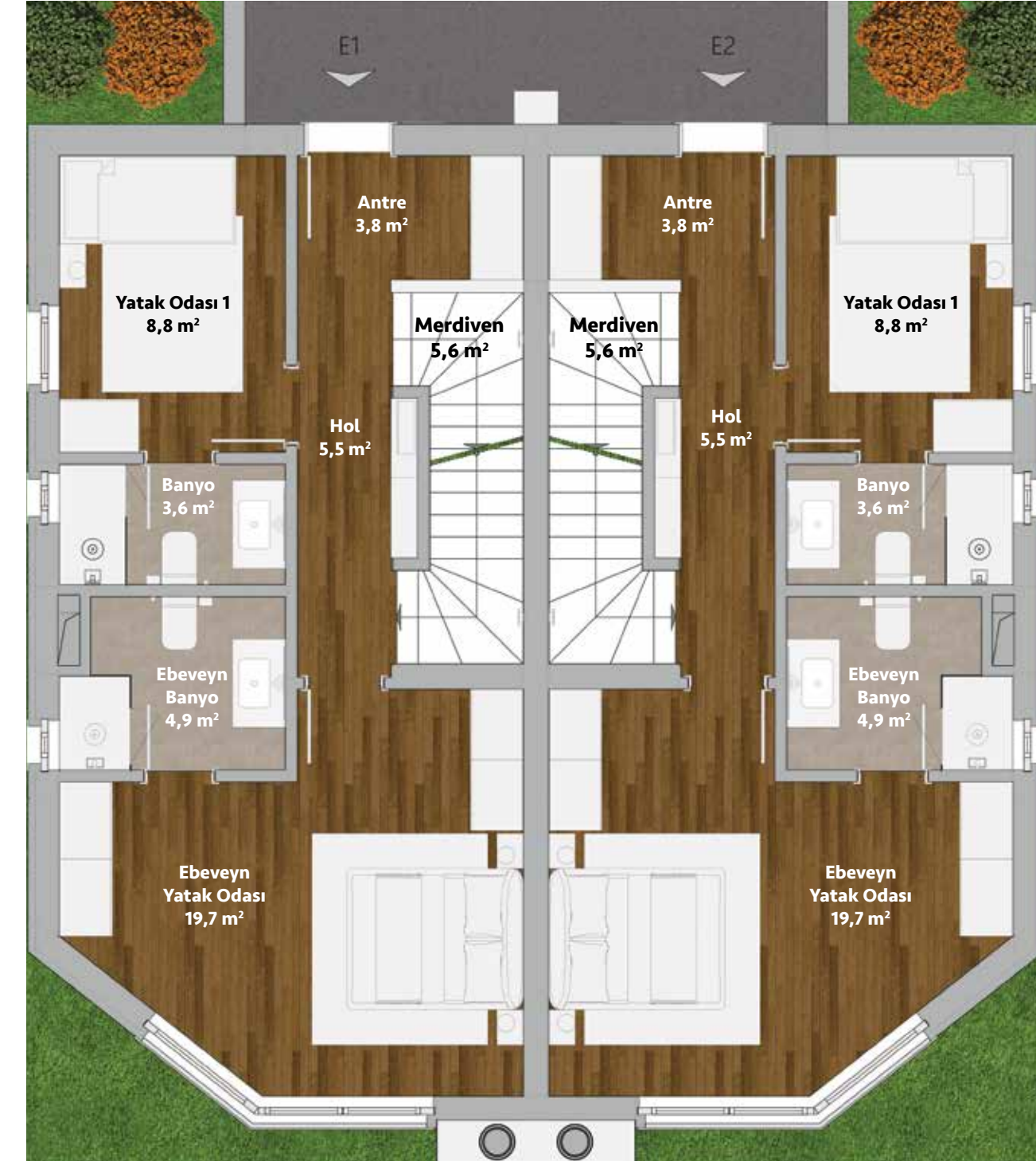
E1 / E2



| | |
|--------------------|-----------------------------|
| Bahçe Katı | 62,57 |
| Giriş Katı | 62,57 |
| Çatı Katı | 58,54 |
| Teras | 22,5 |
| Toplam Brüt | 206,18 m² |
| Açık Otopark | 15 |
| + Havuz | |

E Blok

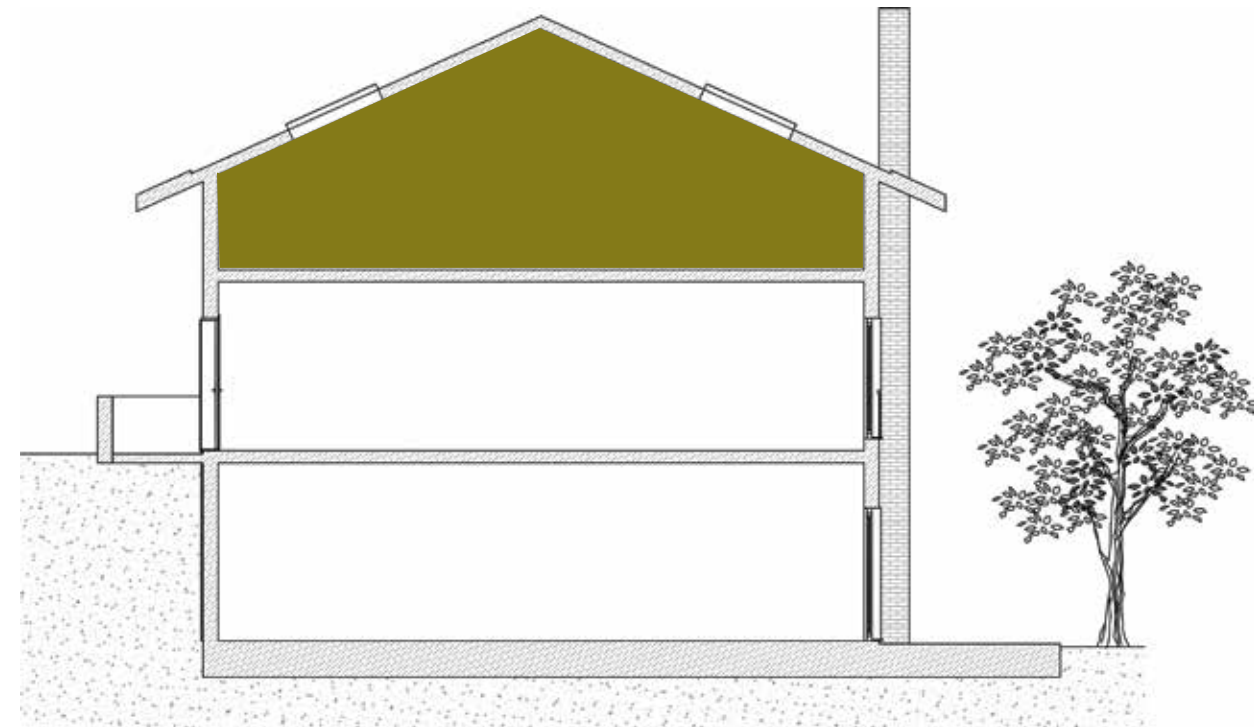
Tripleks
Giriş Katı



Toplam Net 153,8 m²

E Blok Tip 11

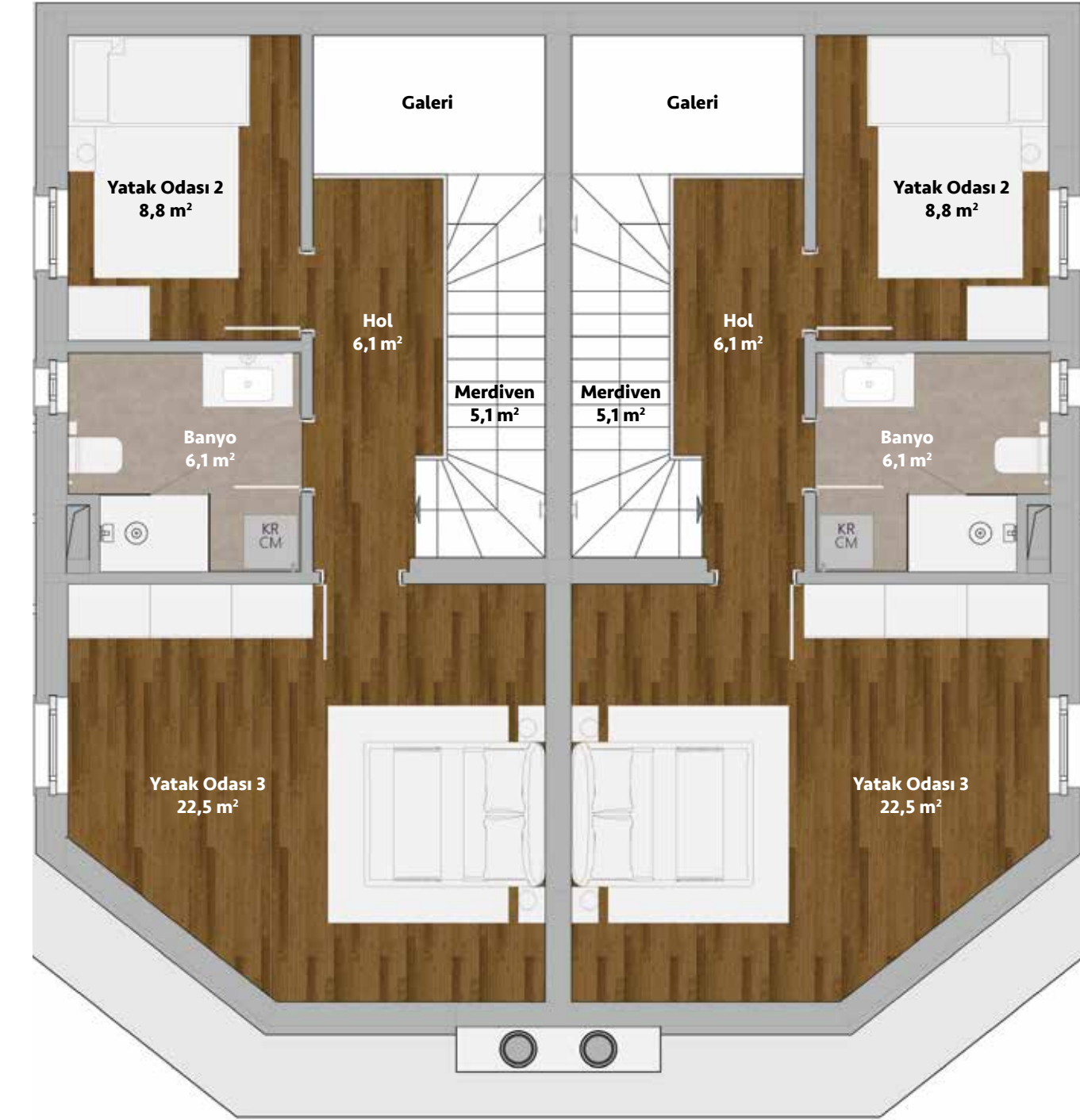
E1 / E2



| | |
|--------------------|-----------------------------|
| Bahçe Katı | 62,57 |
| Giriş Katı | 62,57 |
| Çatı Katı | 58,54 |
| Teras | 22,5 |
| Toplam Brüt | 206,18 m² |
| Açık Otopark | 15 |
| + Havuz | |

E Blok

Tripleks
Çatı Katı



Toplam Net 153,8 m²







Bize Ulaşın

Bizimle iletişime geçmek ve **Cansit Koru Evleri** hakkında daha fazla bilgi almak için iletişim bilgilerimizi kullanabilirsiniz.

Şehrin yanbaşıında eşsiz doğa, modern yaşam, sade ve şık konutların bir araya geldiği **Cansit Koru Evleri**'nde sizleri ağırlamaktan mutluluk duyarız.



cansitkoru.com

Uskumruköy Mah. Zargana Sok. No: 28
34450 Uskumruköy / Sarıyer / İstanbul

T. : 0212 202 60 69

HMA
PROJE DANIŞMANLIK

AKSÜT
AKSÜT İNŞAAT ve MİMARLIK TİC. LTD. ŞTİ.



HMA
PROJE DANIŞMANLIK

 **AKSÜT**
AKSÜT İNŞAAT ve MİMARLIK TİC. LTD. ŞTİ.

